



GÎTE ACOTÉ - SOLOGY - MÂCON SUD-BOURGOGNE



GÎTE ACOTÉ - SOLOGY

Location de vacances pour 8 personnes à Sology -
Mâcon Sud-Bourgogne

<https://gite-acote-sology.fr>

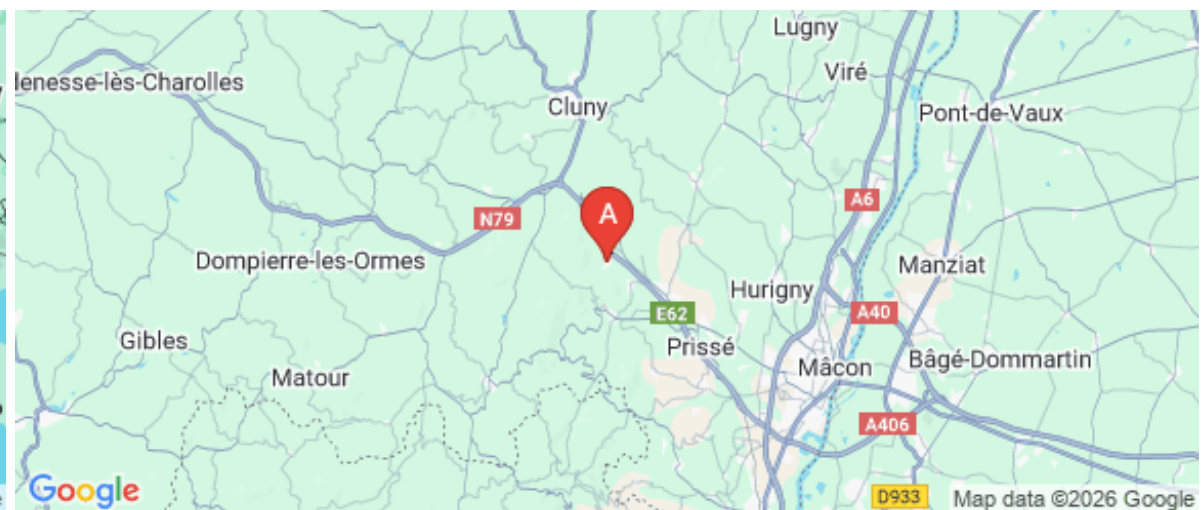
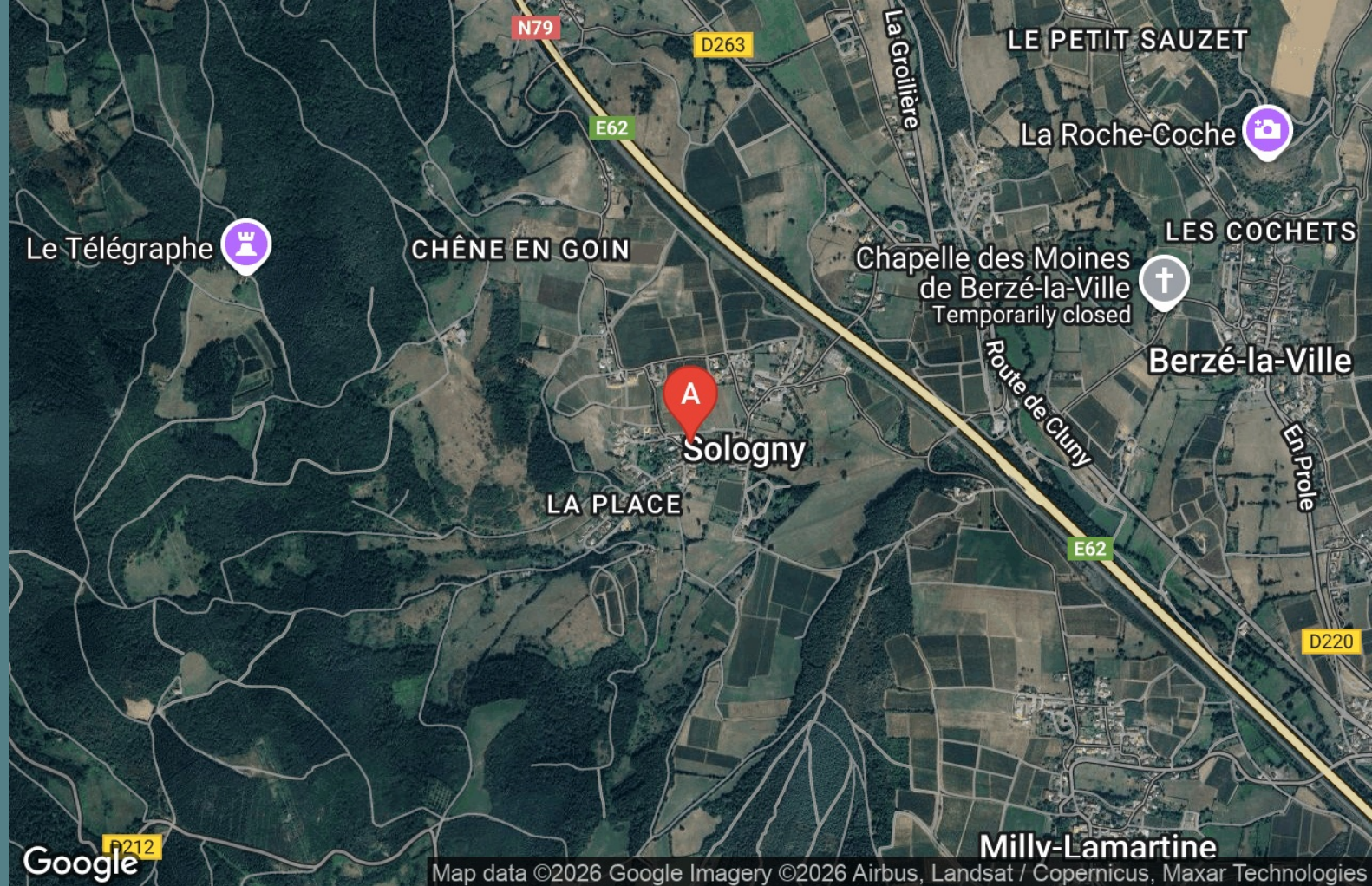


Monique et Martin Bueno

☎ 06 76 91 01 63

☎ 06 33 53 33 07

A Gîte Acoté - Sologny : 2 Chemin du Gévy -
71960 SOLOGNY





Gîte Acoté - Sologny



Maison



8

personnes



3

chambres



130

m²



Monique & Martin vous ouvrent les portes d'une maison de pays du 19ème siècle - dotée d'une traditionnelle « galerie mâconnaise » abritée - qu'ils ont soigneusement restauré avec style & goût, blottie au calme en bordure d'une paisible petite ruelle peu passante & lisière de vignes. En plein cœur du vieux village préservé du charmant bourg viticole typique de Sologny (église romane classée du XIIe siècle, plusieurs châteaux, lavoirs, demeures historiques...), lové « en balcon » à flanc de coteau sud exposé. Magnifique cadre paysagé au creux d'un bucolique vallon de coteaux de vignobles & prairies sous les crêtes boisées de vastes forêts sauvages environnantes (à parcourir lors de balades à pied ou VTT).

Gîte de grand confort. Ultra spacieux. Vaste pièce de vie. Chaleureux cachet campagnard aux accents contemporains. Equipement complet de grande qualité. Ambiance zen & très douce. Beaucoup de charme & caractère (dont une sculpturale charpente d'origine en « étoiles » côté chambre). Cosy & douillet. Large terrasse exposée & ombragée.

Agréable jardin clos intimiste, engazonné, fleuri & arboré (agrémenté d'un mini verger fruitier : pommier, poiriers, noisetier... / cueillette possible pour le plaisir de fruits frais durant votre séjour !) offrant une belle vue dégagée sur le village & son église. Splendide panorama & paysages à découvrir aux alentours.

Composition : Maison individuelle jouxtant l'habitation des propriétaires (indépendance totale sans vis-à-vis). Wifi. Chauffage électrique. Accès gîte au 1er étage : séjour-cuisine-salon, 2 chambres (lit 2 p. 140x190cm dans chacune) avec salle d'eau privative (douche/WC) dont une « sur pallier » (avec Wc indépendant). 1er étage : 1 chambre (2 lits 2 p. 140x190cm) + (un canapé convertible BZ 2 p. en appoint de 140x190cm uniquement sur option 20 €) avec sde privative (douche/ Wc indépendant). Balcon abrité + terrasse + jardin (espace réservé côté jardin propriétaires) + garage (2 places) + local vélos privatifs. Supermarché 7 km. Gare 15 km. Non fumeurs. Animaux non admis.

Le gîte est labellisé Accueil Vélo et se trouve à proximité de la Boucle de Bourgogne du Sud, Voie Verte et superbe boucle cyclable proposée entre Chalon-sur-Saône et Mâcon, parcours vélo facile et agréable de 144 km où gastronomie, œnologie et patrimoine sont au rendez-vous.



Itinéraire de la Boucle de Bourgogne du Sud

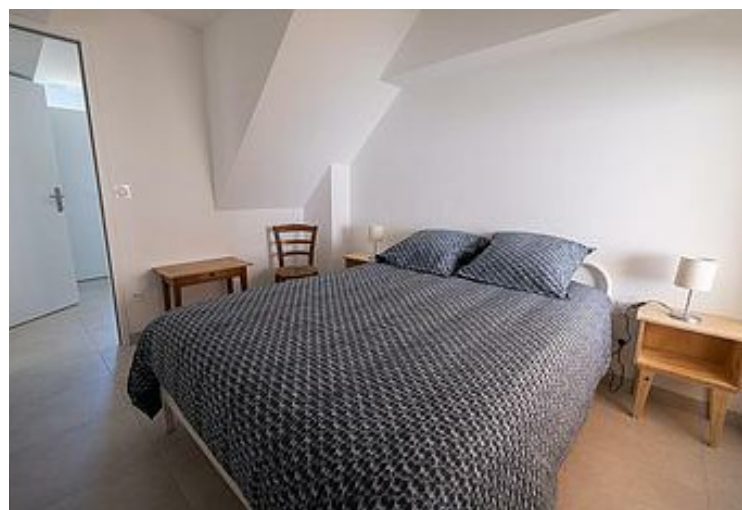
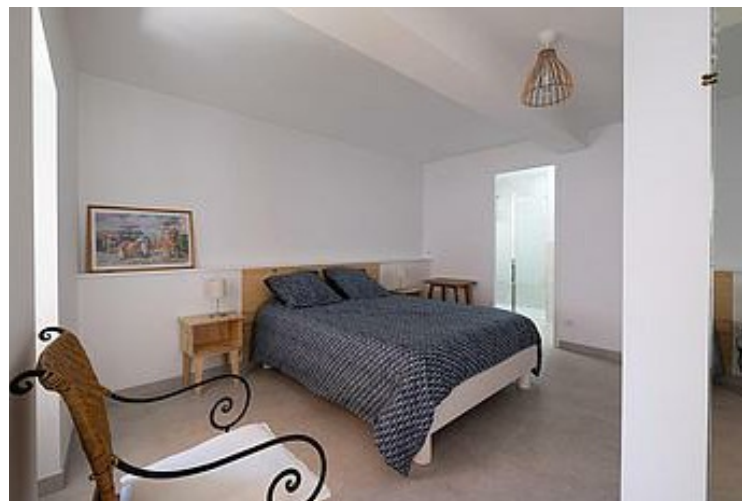
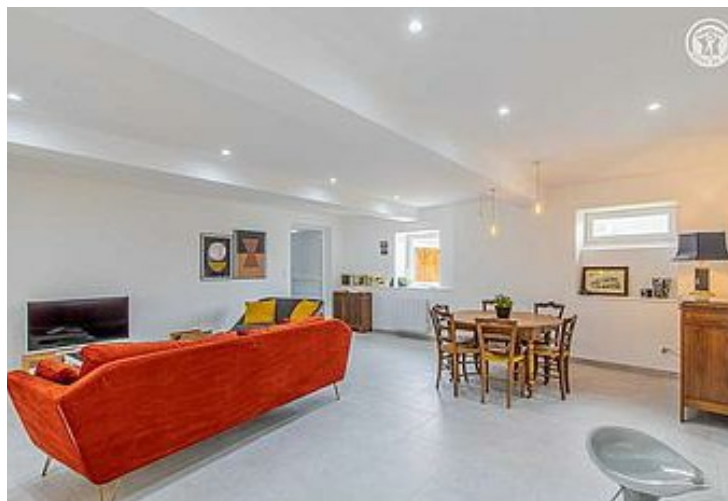
Pour nous rejoindre : Quittez la voie verte à Sologny, à hauteur de la Cave Coopérative et prendre la direction "Le Bourg".

Pour consulter l'itinéraire de liaison entre la Boucle de Bourgogne du Sud et notre gîte :

[Itinéraire Geovelo](#)

Services sur place :

- Abri vélo sécurisé
- Documentations touristiques
- Kit de réparation pour petites avaries et pompe à pied



Pièces et équipements

Chambres	Chambre(s): 3	
	Lit(s): 4	
	le gîte est composé de 3 chambres, dont une avec 2 lits et un clic clac en appoint. Tous les lits sont en 140X190, les 3 chambres sont équipées d'une salle de bain dédiée à chacune d'elles.	
Salle de bains / Salle d'eau	Salle de bains avec douche Sèche cheveux	Salle de bains privée Sèche serviettes
WC	WC: 3 WC indépendants	WC privés
Cuisine	Cuisine	Appareil à raclette
	Congélateur	Four
	Four à micro ondes	Lave vaisselle
Autres pièces	Réfrigérateur	
	Une buanderie est attenante à la cuisine où vous trouverez, un lave linge un étendage à linge, le nécessaire pour le repassage et un aspirateur	
	Balcon	Garage
Media	Salon	Cellier
Autres équipements	Séjour	Terrasse
Chauffage / AC	Télévision	Wifi
Exterieur	Lave linge privatif	Matériel de repassage
Divers	Chauffage	
	Barbecue	Cour
	Jardin privé	Jardin
	Local pour matériel de sport	Salon de jardin
	Terrain clos	

Infos sur l'établissement



Communs

A proximité propriétaire
Habitation indépendante

Entrée indépendante



Activités



Réseaux

Accès Internet



Stationnement

Parking
Garage Privé

Parking privé



Services

Nettoyage / ménage
Linge de lit fourni et lits faits avant votre arrivée.
Linge de toilette sur option à la réservation.



Extérieurs

A savoir : conditions de la location

Arrivée	16 Heures
Départ	WE: Départ 16 Heures SEMAINE COMPLETE: 10 Heures
Langue(s) parlée(s)	Français
Annulation/ Prépaiement/ Dépot de garantie	Caution 500 € par chèque à l'arrivée Acompte 30 % à la réservation Solde à verser 8 jours avant votre arrivée
Moyens de paiement	Virement bancaire Seule la caution est à régler par chèque bancaire restitué au départ après état des lieux.
Ménage	Ménage inclus dans le tarif
Draps et Linge de maison	Draps et/ou linge compris Linge de lit fourni et lits faits avant votre arrivée. Seul les draps du clic clac sont en option: 20 € pour le séjour. Linge de toilette sur option à la réservation: 10 € par personne pour le séjour.
Enfants et lits d'appoints	Lit bébé Gratuit
Animaux domestiques	Les animaux ne sont pas admis.

Tarifs (au 15/01/26)

Gîte Acoté - Sologny

2 nuitées minimum hors juillet août / TARIF : 2 nuits en semaine 380 € / 3 nuits 450 € / 4 nuits 520 € / 5 nuits 590 € / 6 nuits 650 € / nuitée suppl. au delà de 7 nuits 110 € et 120.00 € en juillet août / autres : nous consulter

Tarifs en €:	Tarif 1 nuit en semaine (L, M, M, J, D)	Tarif 1 nuit en weekend (V ou S)	Tarif 2 nuits weekend (V+S)	Tarif 7 nuits semaine
du 13/12/2025 au 03/01/2026			420€	760€

Mes recommandations

Les incontournables

Les visites guidées

LE SUD
BOURGOGNE

OFFICE DE TOURISME MÂCON SUD-BOURGOGNE

WWW.MACON-TOURISM.COM



Restaurant Héritage

☎ 03 85 37 77 41

5, rue d'Ausonia

🌐 <https://www.restaurantheritage.fr/>

1.8 km

📍 BERZE-LA-VILLE



Sur la route des vins du Mâconnais Beaujolais, au cœur du Val Lamartinien, maison typique du XVIII^e siècle avec une galerie mâconnaise. Nous vous accueillons dans deux salles chaleureuses en pierre de Bourgogne ou sur notre terrasse ombragée avec vue sur les monts du Mâconnais. Notre cuisine généreuse et gourmande propose des produits frais et de circuit court. Nous travaillons avec les vignerons de notre région afin de vous faire découvrir le terroir du Mâconnais.



SAS Auberge Larochette

☎ 03 85 50 81 73

110 route des enceints

🌐 <http://www.aubergelarochette.com>

4.0 km

📍 BOURGVILAIN



Jordan Diart vous offre une cuisine savoureuse et de qualité dans un joli cadre au vert. Les menus sont régulièrement renouvelés et le Chef élabore ses recettes à partir de produits frais régionaux. La terrasse ombragée permet de profiter des belles soirées d'été.



Rest'Ô Point

☎ 03 85 20 43 49

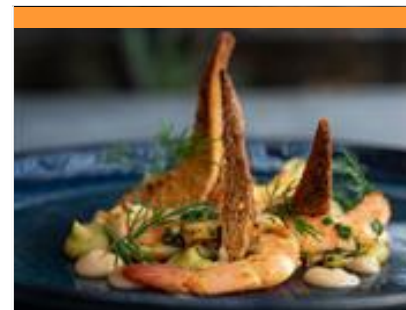
76, route de la Roche-Vineuse

4.5 km

📍 VERZE



Restauration traditionnelle. Tous les plats sont faits maison et à base de produits frais.



Le Rendez-Vous des 2 Roches

☎ 03 85 32 51 43

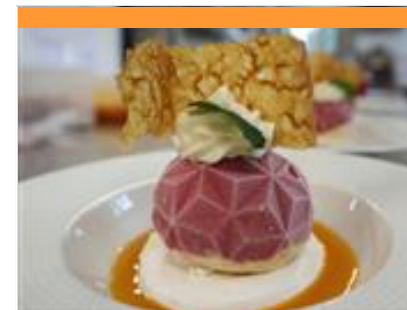
27 Chemin de la Terre au Cluseau

5.7 km

📍 PRISSE



Un point de Rendez-Vous pour découvrir une infinité de saveurs à travers nos 3 univers : notre restaurant, notre salon de thé et notre épicerie fine ! Le restaurant Le Rendez-vous des Deux Roches, bénéficie de l'expérience et des talents de Silvio. Dans une veine bistro, la maison propose une cuisine traditionnelle, tout en offrant un espace salon de thé et une épicerie fine (café, thé, biscuits, tartinable...). Avec vue imprenable sur les deux Roches (de Solutré et Vergisson), Au plaisir...



L'Embellie

☎ 03 85 50 81 81

245 route de pont sur GrosneLe bourg

🌐 <https://restaurantlembellie.wixsite.com/c>

5.7 km

📍 SAINTE-CECILE



A 5 minutes de Cluny, retrouvez une cuisine soignée, où tout est fait maison à base de produits frais, également le pain. BIB Gourmand 2025. Le couple de restaurateurs y est installés depuis 2009. Dans une ambiance conviviale ce restaurant en pierres apparentes, comprenant une salle avec cheminée, une plus petite avec un poêle à granulés et une terrasse ombragée pour les belles journées sera vous ravir. Belle carte des vins, de producteurs indépendants, des belles régions de France (choix de vin au verre) Carte et menus évoluant avec les produits de saison. Petites capacités, il est préférable de réserver. Les menus sont disponibles et actualisés sur le site internet. Parking privé et emplacement pour personnes à mobilités réduites. Chien non admis. Bons Cadeaux disponible sur place.

Mes recommandations (suite)

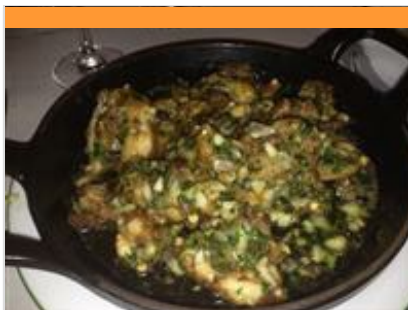
Les incontournables

Les visites guidées

LE SUD
BOURGOGNE

OFFICE DE TOURISME MÂCON SUD-BOURGOGNE

WWW.MACON-TOURISM.COM



Le Dirose

☎ 0385357149

31 route de Cenves

💻 <http://ledirose.wixsite.com/le-dirose>

5.7 km
📍 SERRIERES



Restauration traditionnelle dans une commune rurale propice à la randonnée. Ambiance familiale. Mardi midi : la fameuse tête de veau sauce gribiche et sauce ravigotte. Vendredi midi : choucroute en saison froide (hiver), jambon à la broche à la belle saison et poisson en toutes saisons. Grenouilles fraîches sur réservation. Traiteur et vente à emporter. Menu "Tables de Pays" et son verre de Serrières à 20 €.



Restaurant Le Pain sur la table

☎ 03 85 59 24 50

1, Pont de l'Étang

💻 <http://lepainsurlatable.fr>

7.4 km
📍 CLUNY



Boulangerie bio et restauration nature privilégiant les approvisionnements locaux et biologiques. Traiteur sur commande. Terrasse au bord de la Grosne. Proximité départ de la Voie Verte. Spécialités culinaires : petits-déjeuner, jus de fruits et légumes frais, menu à l'ardoise d'une cuisine classique et métissée, un plats végétariens tous les jours.



Boulangerie Le Pain sur la table

☎ 03 85 59 24 50

1 Pont de l'Étang

💻 <http://lepainsurlatable.fr/>

7.4 km
📍 CLUNY



Boulangerie Restaurant Bio



La Courtille de Solutré

☎ 03 85 35 80 73

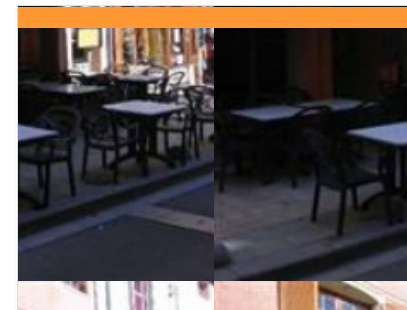
Route de la Roche

💻 <http://www.lacourtilledesolutre.fr>

7.8 km
📍 SOLTRE-POUILLY



Le restaurant propose une cuisine inventive autour des épices et aromates, des produits frais. Spécialités maison : pain, foie gras, saumon fumé, glaces, confitures... Nos formules sont proposées sur ardoise avec des plats qui varient en fonction des saisons et de l'inspiration de notre chef Adrien de Yparaguirre qui signe ses plats de ses origines basques. Du côté de l'hôtel, séjournez dans l'un de nos six nids douillets décorés avec style dont les noms font référence aux vignobles.



La Petite Auberge

☎ 03 85 59 02 96

18, place du Commerce

8.2 km
📍 CLUNY



A la carte, des pizzas, sur place ou à emporter, avec les classiques, mais aussi d'autres plus originales comme la créole, l'andalouse, celle aux escargots, avec du lard fumé et de la mozzarella ou la franc-comtoise avec saucisse de Morteau, pommes de terre et cancoillotte voisine. Et même une végétarienne ! Viande charolaise à la carte. Un menu du jour très raisonnable qui change quotidiennement permettant de venir souvent ! La terrasse apporte cette touche agréable aux beaux jours pour déjeuner dehors ou dîner durant les soirées estivales.

Mes recommandations (suite)

Les incontournables

Les visites guidées

LE SUD
BOURGOGNE

OFFICE DE TOURISME MÂCON SUD-BOURGOGNE

WWW.MACON-TOURISM.COM



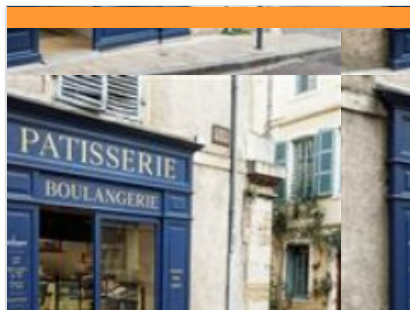
Brasserie du Nord

☎ 03 85 59 09 96
Place de l'Abbaye

8.5 km
📍 CLUNY



Bar, brasserie, restaurant. Grande terrasse face à l'abbaye. Spécialités culinaires : spécialités bourguignonnes, cuisine traditionnelle.



Pâtisserie Boulangerie Polisson

☎ 03 85 59 06 55
2 Rue de la République
💻 <http://patisserie-polisson.fr/>

8.6 km
📍 CLUNY



Polisson : un nom évocateur de l'enfance et de la gourmandise ! Venez découvrir l'univers de Jérémie et son équipe : Pâtisseries, viennoiseries, snacking, pain et même des glaces en été ! Ici, tous les produits sont 100% faits maison. Profitez-en pour vous attarder quelques instants sur la vitrine pâtisserie : vous aurez le choix entre recettes traditionnelles ou créations éphémères. Les saveurs sont toujours mariées avec soin, parfois originales, et renouvelées au fil des saisons.



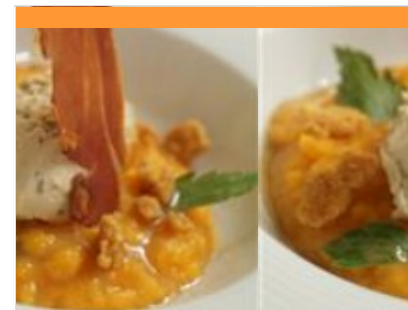
Le Potin Gourmand - Restaurant

☎ 03 85 59 02 06
4, champ de Foire
💻 <https://www.potingourmand.com/>

8.8 km
📍 CLUNY



Dans cet hôtel-restaurant de charme, Serge Ripert, chef de cuisine, mélange habilement tradition et créativité et sa cuisine marie avec talent les produits locaux et les saveurs plus lointaines. Spécialités culinaires : Pluma de cochon ibérique. Service de vin au verre.



La Patte d'Oie

☎ 03 85 35 86 50
40, Route des Allemands
💻 <http://www.lapattedoie.net>

9.5 km
📍 DAVAYE



Cuisine traditionnelle se renouvelant sans cesse.



Café de la Gare

☎ 03 85 34 87 99#06 79 08 40 89
2705, route de Davayé
💻 <http://cafedelagare71.fr/>

9.9 km
📍 CHARNAY-LES-MACON



Le restaurant le Café de la Gare est un cœur de vie au départ de la Voie Verte (en direction de Cluny) et aux portes du Grand Site de Solutré. Le restaurant, dans un cadre de verdure offre une large gamme de plats régionaux comme l'entrecôte charolaise et l'andouillette beaujolaise. Le chef vous propose des menus du jour variés en cuisine traditionnelle. Le « fait maison » est un gage de qualité reconnu par les clients. Par ailleurs, il vous sera proposé à la carte un choix important de vins de la région et, quelquefois, vous aurez peut-être la chance de découvrir la cave de la patronne. Dans cet établissement de style bistro se côtoient locaux, touristes, hommes d'affaires, viticulteurs... d'où cette ambiance chaleureuse que l'on a plaisir à découvrir ou à retrouver.

Mes recommandations (suite)

Les incontournables

Les visites guidées

LE SUD
BOURGOGNE

OFFICE DE TOURISME MÂCON SUD-BOURGOGNE

WWW.MACON-TOURISM.COM



Restaurant Le Moulin du Gastronome

☎ 03 85 34 16 68

540, route de Cluny Champgrenon

🌐 <http://www.mouлиндugastronome.com>

10.0 km

📍 CHARNAY-LES-MACON



Restaurateurs depuis 1989 En cuisine, le Chef Mathieu propose des plats équilibrés, entre cuisine Française de tradition et modernité, entre terroir et saisons. La table quant à elle se veut confortable et élégante, sans jamais être pesante. Sylvie et Yannick Vous accueillent et vous conseillent, proposant entre autres, une carte des vins de plus de 500 références.



Restaurant Le Pont de Cotte

☎ 09 83 42 25 42

Route de Cluny

🌐 <https://www.restaurant-pontdecotte.fr>

11.2 km

📍 LOURNAND



Près de Cluny (71250), le Restaurant "Le Pont de Cotte" vous attend pour éveiller vos papilles ! Imaginez un joyau culinaire niché dans le charmant village de Lournand, à quelques minutes seulement de la célèbre cité de Cluny et de son abbaye millénaire. Bienvenue au Restaurant Le Pont de Cotte, un lieu où l'authenticité et la chaleur de l'accueil vous enveloppent dès votre arrivée. Situé en lisière de la paisible rivière Grosne, cet établissement vous invite à vivre une expérience gastronomique inoubliable. Découvrez une ambiance conviviale et sincère, parfaite pour des moments mémorables. Notre terrasse en bord de rivière, ombragée et paisible, vous promet une expérience culinaire unique, où la nature et la gourmandise se marient harmonieusement. Le Chef Thomas Gueraux, passionné par la richesse de la gastronomie locale, sublime les produits frais et locaux pour créer une cuisine traditionnelle



La Table de Besseuil

☎ 03 85 36 92 49

365, Route de Rousset

🌐 <https://chateaubesseuil.com/reservat>

12.4 km

📍 CLESSE



Le Chef et son équipe s'appliquent mettre en valeur des produits locaux à travers une cuisine raffinée, créative et actuelle. Notre restaurant vous propose des plats qui suivent le cours des saisons, jouant avec les saveurs des produits frais sélectionnés avec soin, et s'épanouissant dans des mises en scène rigoureuses et colorées.



Restaurant La Table de Chaintre

☎ 03 85 32 90 95

72 place du Luminaire

🌐 <http://www.latabledechaintre.com/fr/>

12.6 km

📍 CHAINTRE



Au sud de Mâcon, une petite auberge de campagne raffinée où l'esprit d'authentique se perpétue à la table du restaurant gastronomique. Le menu unique revisite chaque semaine la cuisine du marché.



Restaurant La Vieille Ferme

☎ 03 85 21 95 15

RN6 1 Boulevard Général de Gaulle

🌐 <http://www.hotel-restaurant-lavieilleferme>

12.9 km

📍 SANCE



Situé juste à 3 km au Nord de Mâcon, le restaurant propose une restauration de qualité au bord de Saône. Un restaurant, avec une cuisine gourmande, du « fait maison » et des produits frais de saison.

Mes recommandations (suite)

Les incontournables

Les visites guidées

LE SUD
BOURGOGNE

OFFICE DE TOURISME MÂCON SUD-BOURGOGNE

WWW.MACON-TOURISM.COM



Cassis Restaurant

☎ 03 85 38 24 53

74 rue Joseph Dufour

🌐 <https://www.cassisrestaurant-macon.fr/>

13.0 km
📍 MACON



Aymeric Buiron aime dire de sa cuisine, qu'il s'agit d'une cuisine « d'instinct ». Pour lui, tout est source d'inspiration : une discussion avec un vigneron, avec un producteur, une balade en famille, l'observation de la nature et des saisons qui défilent... Chez Cassis Restaurant les produits sont peu travaillés et cuits lentement, très lentement... Pas d'excès, juste ce qu'il faut pour les laisser s'épanouir. L'assaisonnement particulièrement soigné et raffiné est la signature du chef.



Place d'Orient

☎ 09 52 88 30 90

8 Place Carnot

13.1 km
📍 MACON



Place d'Orient est un restaurant marocain. Venez découvrir les saveurs du Maroc dans notre restaurant : couscous, tajines et grillades, pâtisseries. Une cuisine faite maison et élaborée à partir de produits frais, de saison et du marché. Tous nos tajines sont servis avec du caviar d'aubergines et du pain marocain, et nos couscous avec un bol de semoule, bouillon avec légumes, pois chiches et raisins secs. La formule plat + boisson est servie du mardi au jeudi uniquement. Nous proposons toute notre carte à la vente, à emporter et en livraison, toute la gastronomie marocaine chez vous en un seul click.



Laguicheur

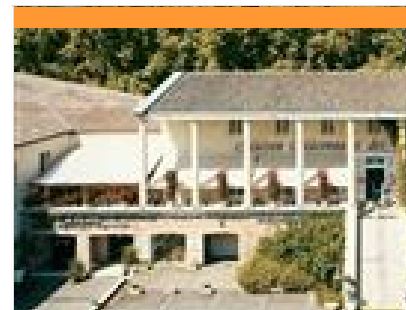
☎ 03 85 38 37 58

59 Rue Philibert Laguiche

13.1 km
📍 MACON



Laguicheur vous accueille toute la journée dans son bar et en terrasse. Des menus du jour, le midi uniquement, à base de produits frais, sont proposés avec un service rapide et efficace. 2 terrasses : une ombragée et une ensoleillée. Vous pourrez déguster une sélection de vins régionaux de propriétaires sélectionnés de qualité à prix modérés. Spécialité d'escargots de bourgogne au beurre persillé. Parquage vélo facile.



Maison Mâconnaise des Vins

☎ 03 85 22 91 11

484 avenue Maréchal de Lattre de Tassigny

🌐 <http://maison-des-vins.com>

13.1 km
📍 MACON



Bienvenue à la Maison Mâconnaise des Vins - Votre Halte Estivale Par Excellence. Cet été, laissez vous charmer par notre terrasse agrandie et découvrez le plaisir rafraîchissant de nos glaces artisanales maison, au bord de la Saône. À la Maison Mâconnaise des Vins, nous célébrons la convivialité et le partage avec notre tradition unique de tables partagées, invitant à de nouvelles rencontres et échanges autour de plats délicieux. Ouverts 7j/7 de 11h à 22h, nous proposons une sélection de plats régionaux authentiques pour le déjeuner et le dîner, mettant en avant les produits frais et de saison. Et pour ceux qui désirent une pause gourmande l'après-midi, notre carte s'adapte à vos envies avec des options de plats froids et rapides, accompagnés, bien entendu, de nos irrésistibles glaces maison.



Restaurant Pierre

☎ 03 85 38 14 23#06 20 04 47 16

7-9, rue Joseph Dufour

🌐 <http://www.restaurant-pierre.com>

13.1 km
📍 MACON



Le Restaurant Pierre est situé au calme d'une petite rue piétonne en plein centre-ville de Mâcon, juste à côté de la Mairie et de l'église Saint-Pierre et à 2 minutes à pied du grand parking Lamartine près de la Saône. C'est en 1991 que Christian Gaulin et son épouse Isabelle reprennent le Restaurant Pierre. Le chef qui a côtoyé les plus grands comme Paul Blanc à Thoissey ou encore Jean Ducloux, célèbre chef du restaurant Greuze à Tournus, obtient en 1997 une étoile au guide Michelin. Cette étoile ne cesse de briller, pour le plus grand plaisir des gourmets qui se retrouvent au Restaurant Pierre pour découvrir la cuisine saine, inventive et authentique de son chef. Il met un point d'honneur à valoriser les produits du terroir Volaille de Bresse, tournedos charolais tendre à souhait, mais aussi des quenelles de brochet ou bien un turbot sauvage cuit sur l'arête à la perfection. Sans oublier le soufflé au Grand Marnier réalisé

Mes recommandations (suite)

Les incontournables

Les visites guidées



OFFICE DE TOURISME MÂCON SUD-BOURGOGNE
WWW.MACON-TOURISM.COM



Crêperie Er Bleimor

☎ 03 85 39 02 22
12 Rue Gambetta

13.1 km
📍 MACON



Située au cœur de Mâcon, la Crêperie ER Bleimor est un véritable petit coin de Bretagne. Maria et Edgar ont su recréer une atmosphère authentique qui transporte les convives directement en bord de mer.



Ma Table en Ville

☎ 03 85 30 99 91
50, rue de Strasbourg
💻 <http://www.matableenville.fr>

13.2 km
📍 MACON



Gilles BERARD a construit ses bases auprès des plus Grands Chefs. A son compte depuis 15 ans, à la tête de Ma table en Ville depuis 11 ans, il décide en Janvier 2024 de changer de concept. Retour aux saveurs d'antan et volonté farouche de proposer des moments d'échange et de partage, autour d'une assiette gourmande et généreuse.



Pizza Ciné

☎ 03 85 38 25 13
129 quai Lamartine
💻 <http://www.pizzacine.com>

13.3 km
📍 MACON



Le restaurant Pizza Ciné vous accueille pour régaler vos papilles avec diverses pizzas, pour tous les goûts, grand ou petit appétit. Il dispose également de menus avec entrées des artistes, viandes ou poissons, plat de pâtes, salades et desserts. Étonnez vos amis avec notre menu cinéma; votre prochaine séance cinématographique est incluse. Découvrez une carte variée, savoureuse à des prix alléchants. Le restaurant, pizzeria est à votre disposition pour tout déjeuner d'affaires ou pour une soirée entre amoureux. L'été, vous pourrez profiter de notre terrasse et redécouvrir l'art de vivre à l'italienne, farniente et dolce-vita...



Restaurant Le Poisson d'Or

☎ 03 85 38 00 88
Allée du Parc
💻 <http://lepoissondor.com>

13.3 km
📍 MACON



A proximité du centre ville, sur les bords de Saône, au milieu d'un parc de verdure, le restaurant Le Poisson d'Or vous accueille dans un univers de calme et de douceur. Unique à Mâcon de par sa situation exceptionnelle et la beauté du site, vous vous laisserez charmer par cet établissement riche d'une tradition gastronomique. Terrasse ombragée, parking privé, place et accès handicapés.



Brasserie Les Tuileries

☎ 03 85 50 50 50
29 Quai des Marans
💻 <https://restaurantlestuileries.fr/>

13.6 km
📍 MACON



A la Brasserie Les Tuileries, nous vous accueillons dans un cadre idyllique au bord de la Saône. Régalez vous avec une cuisine traditionnelle française. Nous disposons d'un jardin, idéal pour vous relaxer.

Mes recommandations (suite)

Les incontournables

Les visites guidées

LE SUD
BOURGOGNE

OFFICE DE TOURISME MÂCON SUD-BOURGOGNE

WWW.MACON-TOURISM.COM



Auberge du Lac

☎ 03 85 50 21 54

60 ROUTE DU LAC Lieu dit CHANDON

🌐 <http://www.auberge-du-lac-trivy.com>

49.6 km
📍 TRIVY



A Trivy, en Bourgogne du sud, en bordure de la RN79 RCEA, l'Auberge du Lac bénéficie d'un emplacement idéal, à proximité de Cluny, Taizé, Cormatin, tout près de la Voie Verte, de la Route des Vins, aux limites des vignobles de Bourgogne, du Mâconnais (roche de Solutré) et du Beaujolais.



Lac de Saint-Point

☎ 03 85 40 54 93

Camping du lac

🌐 <https://campingdulacbourgogne.com/ca>

5.8 km
📍 SAINT-POINT



Garantie d'un cadre tranquille, loin des bruits de moteurs et de l'agitation du littoral. Ici, pas de souci pour poser sa serviette ou planter son parasol, trouver sa place au soleil est un jeu d'enfant ! Ni moteur, ni vagues, ni courant : vous n'avez aucune excuse pour ne pas piquer une tête, quelle que soit l'heure de la journée. Que vous préfériez faire la planche ou les baignades toniques, vous vous baignez dans une eau douce et vivifiante. Le calme d'une piscine dans un cadre 100 % naturel.



Les Vélos de Cluny

La Comète - rue du Quai de la gare

Parking GRATUIT Voie Verte

🌐 <https://www.velos-cluny.fr/>

7.4 km
📍 CLUNY



Au bord de la voie verte, location de vélos, service de location de vélos installé depuis l'ouverture de la voie verte en 1998 au bord de la voie verte avec son parking gratuit à la journée ou pendant la durée de votre séjour, location de VTC adulte, location de vélos à assistance électriques, location de VAE, location de vélos enfant, location de remorques enfants, location de sièges enfants, matériel fourni casques, sacoches, kit de réparations rapide sans supplément pour partir en autonomie, situé au bord de la voie verte à Cluny sur le site de l'ancienne gare, livraison de vélos sur votre lieu d'hébergement, possibilité de navette Voie Verte sur réservation, vélo gare de cluny. Les Vélos de Cluny propose un service complet de la location à la livraison en passant par l'assistance en toute simplicité au départ de la voie verte à Cluny (71)... Télécharger votre itinéraire gratuitement sur l'Appli route 71 et c'est parti



Piscine Municipale de Cluny

☎ 03 85 59 29 81

Rue des Griottons

🌐 <https://cluny.fr/piscine-municipale/>

8.0 km
📍 CLUNY



Amusez-vous ! Détendez-vous ! De la pataugeoire au grand plongeur, la piscine municipale dispose de quatre bassins pour que chaque baigneur y trouve son bonheur ! Si le grand bassin de 25 mètres est réservé aux nageurs, le bassin ludique sera le refuge des barboteurs. Un parc arboré entoure les bassins : idéal pour bronzer, jouer au ping-pong et au volley, ou profiter de l'aire de jeux pour enfants. La boutique propose glaces, boisson fraîches ou goûters. Des chaises longues sont à disposition autour des bassins. Jardin aquatique / École de natation / Aquagym et aquanage / Baptêmes de plongée / Cours particuliers / Location maillot de bain homme / Chaise bain de soleil gratuite - Ceinture de nage gratuite avec caution / Boutique et boissons.



Visite classique de la Cité-Abbaye de Cluny

☎ 03 85 59 05 34

6 Rue Mercière

🌐 <https://www.cluny-tourisme.com>

8.4 km
📍 CLUNY



Visite complète de l'abbaye avec plan-guide. Des portes d'Honneur à la Tour des fromages, en passant par le Palais Jean de Bourbon (musée d'art et d'archéologie), les vestiges de la grande abbaye, le cloître, le farinier et le cellier des moines, + 3 circuits de découvertes de la cité médiévale (de 30 à 50 min), partez à la découverte de la cité et ses maisons médiévales. Les circuits sont ponctués de plaques murales ou lutrins pour une meilleure compréhension du site, le tout avec support papier. Un doute sur votre orientation ? Retrouvez au sol des clous en bronze représentant l'agneau pascal et sa flèche vous indiquant le sens du parcours !

Mes recommandations (suite)

Les incontournables

Les visites guidées

LE SUD
BOURGOGNE

OFFICE DE TOURISME MÂCON SUD-BOURGOGNE
WWW.MACON-TOURISM.COM



Hippodrome de Cluny

☎ 03 85 59 02 27

8 Chemin Georges Malere

🌐 <https://www.hippodrome-cluny.com/>

8.5 km
📍 CLUNY



La Société des Courses de Cluny vous accueille sur l'hippodrome situé à proximité immédiate du centre-ville historique pour des réunions de courses entre avril et octobre. Vous y retrouverez les 3 disciplines des courses hippiques à travers le trot, le plat et l'obstacle ! Dans un cadre unique vous pourrez profiter d'un moment privilégié conciliant le spectacle, le sport et le jeu. Le cheval à Cluny : le trait d'union entre sport et culture !



Equivalence - Pôle Événementiel

☎ 03 85 32 09 73

2 Porte des Prés

🌐 <https://www.ehnc.fr/competitions-eques>

8.6 km
📍 CLUNY



Le pôle événementiel Equivalence Cluny est un complexe d'environ 20 hectares. Il a été conçu pour valoriser et promouvoir la filière équine auprès du grand public et des socioprofessionnels. Il y est notamment organisé plus de 70 journées de manifestations sportives qui sont toutes gratuites et ouvertes au public. En plus des événements sportifs, Equivalence est un centre d'entraînement apprécié par les professionnels. Il n'est pas rare, en se baladant sur le site, d'apercevoir des cavaliers qui profitent de la qualité technique des installations pour perfectionner et entraîner leur chevaux. Site labellisé FFE



Centre Equestre de Cluny

☎ 03 85 30 24 78

En pain chaud

🌐 <https://www.ehnc.fr/centre-equestre/>

8.6 km
📍 CLUNY



Nos activités : école d'équitation à poney à partir de 3 ans et à cheval, concours (CSO, dressage et CCE, horse ball, pony games...), pensions, demi-pension et travail du cheval ou poney. Le centre équestre organise des stages chaque vacances scolaires, et est ouvert toute l'année aux adhérents comme aux cavaliers de passage. Equivalence propose également un centre de formation aux métiers du cheval (retrouver plus d'informations sur notre site internet). Site labellisé FFE



Les ânes de Francis

☎ 06 74 67 79 94

139 route de Montillet

🌐 <http://www.lesanesdefrancis.fr>

9.2 km
📍 TRAMAYES



Au rythme de la balade avec les Ânes de Francis, découvrez le Haut Clunisois et ses paysages bocageux. Itinéraires balisés d'1h30, à la demi-journée ou à la journée. Prêt d'une carte avec l'itinéraire. L'âne est muni de sacoches et de longe. Des consignes sont données au départ pour la conduite de l'âne. Location sur réservation. Organisation de randonnées sur plusieurs jours avec suivi des bagages dans le Mâconnais et le Beaujolais. (2 à 4 jours).



Vélo-Gare du Mâconnais

☎ 03 85 21 07 14

2727 Route de Davayé - Ancienne Gare

🌐 <http://www.velo-gare.com/>

9.9 km
📍 CHARNAY-LES-MACON



Location de VTC adulte, vélos électriques, vélos enfant, remorque vélo, sièges enfant, casques enfant. Kits de réparation à disposition, sacoches, paniers.

Mes recommandations (suite)

Les incontournables

Les visites guidées

LE SUD
BOURGOGNE

OFFICE DE TOURISME MÂCON SUD-BOURGOGNE

WWW.MACON-TOURISM.COM



Initiation en Mâconnais

☎ 03 85 34 17 36

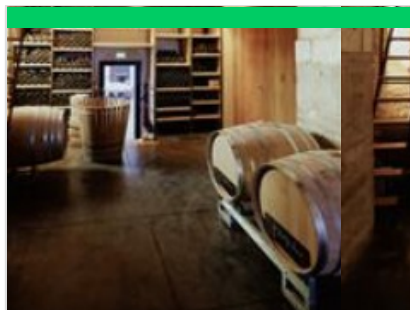
Domaine Auvigue

🌐 <https://www.loron.fr/domaines-auvigue/>

10.2 km
📍 FUISSE



Visite du chai et dégustation de 4 vins. Après une découverte du chai installé au cœur d'une ancienne église romane du 12ème siècle entièrement rénovée, vous pourrez deviner la multitude d'arômes caractéristiques de nos grands vins blancs à travers un atelier sensoriel. Puis vous savourerez la complexité du chardonnay de nos différentes appellations du Mâconnais. Durée : 1h30. Sur réservation par téléphone ou par mail.



Domaines AUVIGUE

☎ 03 85 34 17 36

100 Place Saint-Germain

🌐 <https://www.loron.fr/domaines-auvigue/>

10.2 km
📍 FUISSE



Visite du chai et dégustation de 6 vins. A travers un parcours dans notre chai installé au cœur d'une ancienne église romane du 12ème siècle entièrement rénovée, nous partagerons avec vous tout le savoir-faire de l'élaboration des vins blancs caractéristique de la Bourgogne du Sud. Au cours de cette visite nous partirons à la découverte de la diversité aromatique que peut apporter l'élevage en fût de chêne et aborderons la notion de terroir avec une cuvée parcellaire. Durée : 2h



Piscine d'Azé

☎ 03 85 21 18 85

Site des Grottes d'Azé

🌐 <https://www.mb-agglo.com/>

10.7 km
📍 AZE



Piscine d'extérieur.



Poney-club de Laizé/Centre équestre

☎ 03 85 36 91 64

545 chemin de Givry

🌐 <http://www.equitalaize.com>

10.7 km
📍 LAIZE



Centre de loisirs équestre à proximité de Mâcon, pour enfants et adolescents à partir de 5 ans. 100 poneys et chevaux de toutes tailles. École d'équitation, Initiation, examen, compétition. Colonies de vacances toutes les vacances scolaires (sauf Noël). Nous proposons des séjours à thème : Voltige, cirque, compétition, randonnées, perfectionnement (concours complet, dressage et CSO), jeux équestres, spectacles. Séances découvertes et balades en mains sur toutes les vacances. Séjours adultes et familles possible également. Le Poney Club de Laizé accueille des Classes vertes et journées découvertes au printemps et à l'automne. Nous disposons également d'un gîte de séjour 24 places, label Gîtes de France. Le poney-club est ouvert au public. N'hésitez pas à vous renseigner.



Aéro-club du Mâconnais

☎ 03 85 34 18 54

68 Chemin de l'Aérodrome

🌐 <https://aeroclubmacon.org>

11.5 km
📍 CHARNAY-LES-MACON



Ecole de pilotage, découverte de la région en avion. Baptêmes de l'air (vols de 15 mn, 30 mn). Pour les diverses activités proposées, contacter directement le club.

Mes recommandations (suite)

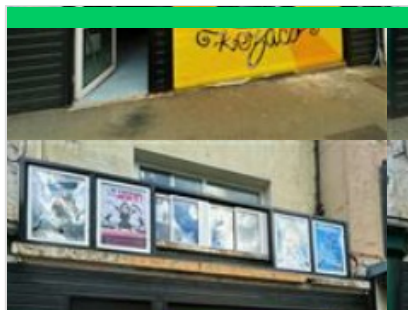
Les incontournables

Les visites guidées

LE SUD
BOURGOGNE

OFFICE DE TOURISME MÂCON SUD-BOURGOGNE

WWW.MACON-TOURISM.COM



Kezaco Café-Théâtre

☎ 09 88 53 11 77

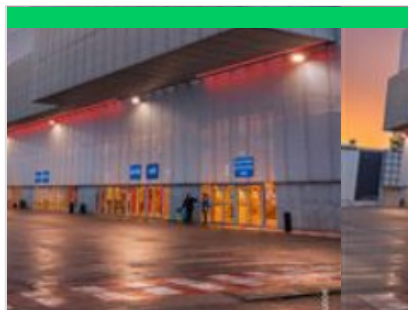
24 Rue Rambuteau

🌐 <https://www.kezacomacon.fr/>

12.7 km
📍 MACON



La légende raconte qu'au cœur de Mâcon, une source de rire a donné naissance à un nouveau café-théâtre. Un lieu dédié à l'humour et à la comédie, où tout le monde passe un bon moment en famille ou entre amis devant un spectacle, autour d'un bon verre et d'une bonne planche de produits régionaux. Et la légende dit aussi de ce nouveau... que s'appellerait KEZACO! Mais Kezaco ??? Le Kezaco ? Ze n'ou plaice tou bi à Mâcon !!! Le nouveau lieu de la comédie à Mâcon qui vous ouvre ses portes du jeudi au samedi dans une ambiance assurément festive. Du rire en pagaille, des soirées inoubliables, du manger qu'il est bon, du boire qu'il est pas mal aussi... Bref LE nouveau spot de vos sorties pour les grands et les moins grands.



Le Spot

☎ 03 85 32 32 62#03 73 37 16 58

198 avenue Pierre Bérégovoy

🌐 <https://www.macon-evenements.com/ev>

13.0 km
📍 MACON



Le Spot est une salle événementielle qui accueille des concerts, spectacles, salons et rencontres sportives... Programme complet et réservations sur www.macon-evenements.com Salle créée en 2012, reconnue pour son acoustique et sa configuration modulable permettant de toujours profiter de l'événement, en parterre comme en gradin, en configuration spectacle, salon ou sport. 3300 places assises ou 5600 places en assis / debout. Snack bar sur site les soirs de spectacle. 1000 places de parking gratuit alentour ; parking PMR et motos. Possibilité d'organiser des soirées d'entreprise en marge des spectacles. Espaces (Le Spot mais aussi le Parc des Expositions et le Centre de Congrès, attenants) ouverts à la location pour tous types d'événements professionnels.



Le Petit Train Touristique

☎ 03 85 21 07 07

Place Saint-Pierre

🌐 <https://www.macon-tourisme.com/agenc>

13.1 km
📍 MACON



Embarquez à bord du petit train touristique et visitez Mâcon autrement ! ATTENTION, certaines dates sont consacrées au tour organisé vers la ROCHE DE SOLUTRE. Renseignez-vous ! En général, le train circule à 10h30 à 11h30 et l'après-midi de 14h30 à 16h30 (et à 17h30 uniquement en été) de la Place Saint-Pierre. La réservation en ligne est recommandée ! Durée : 45 minutes. Audio-guides en anglais, allemand, espagnol, italien, néerlandais. Le billet vous donne droit à une entrée à tarif réduit au Musée des Ursulines (collections permanentes - année 2025). Au cours de sa balade commentée, le petit train vous emmènera à la découverte des lieux emblématiques de la ville et traversera le pont de Saint-Laurent pour vous offrir une vue imprenable sur Mâcon et sur les bords de Saône. Profitez également d'une halte pour une visite à la Cité des Climats et vins de Bourgogne récemment ouverte pour plonger dans



Golf de Mâcon - La Salle

☎ 03 85 36 09 71

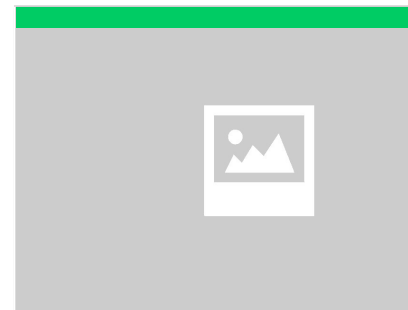
649 route de Clessé

🌐 <https://www.golffmacon.fr/venir-au-golf-c>

13.1 km
📍 LA
SALLE



Dans la région des vignobles, les deux parcours s'étendent sur 250 hectares de bois, de vallons et d'étangs, autour d'un château du XIXème siècle, offrant de belles perspectives et quelques dénivélés. 18 trous par 71 - 9 trous par 27. Restaurant sur place. Hôtels "Partner" à proximité. Le GreenFee 18 trous est à 67€, GreenFee 9 trous 45€, GreenFee étudiant 35€, l'accès au parcours Compact est à 22€, l'accès FootGolf à 22€ également, les locations de voiturettes 9 trous à 26€ et 18 trous à 36€, et le seau de balle est à 3€. La restauration est disponible 6 jours sur 7 du mardi au dimanche. Sur réservation, il nous est possible d'effectuer un service en continu d'assiettes froides tout au long de la journée. NB : Lors de la compétition des Internationaux de France (du 24 au 27 juin 2021), les visiteurs sont les bienvenus mais ils devront se garer dans le centre de la ville de La Salle car le parking sera réservé aux joueurs. Le restaurant est



Club de Ski Nautique et Wakeboard de Mâcon

Port de Plaisance

🌐 <http://www.ski-nautique-macon.com>

13.2 km
📍 MACON



Activités d'initiation et de perfectionnement : bi-skis avec la possibilité d'une initiation à la barre, mono-ski libre ou slalom, figures et surf. Prêt de l'équipement et du matériel. Organisation de stages, accueil de groupes (enfants, comités d'entreprise...). Séances à l'heure, la demi-journée et en séjour. Réservation toute l'année.

Mes recommandations (suite)

Les incontournables

Les visites guidées

LE SUD
BOURGOGNE

OFFICE DE TOURISME MÂCON SUD-BOURGOGNE

WWW.MACON-TOURISM.COM



Balade en bateau

☎ 03 71 49 12 17

Quai Lamartine

🌐 <https://www.macon-tourisme.com/agence>

13.3 km
📍 MACON



Sur réservation conseillée, embarquez à bord du bateau-promenade et profitez d'une balade commentée d'une demi-heure à la découverte de la Saône et de ses mystères. D'1 à 11 personnes max. Billetterie en ligne ou à la base de loisirs de Mâcon sur l'Ô sur le quai Lamartine avant embarquement. Possibilité de privatisation du bateau-promenade.



Mâcon sur l'Ô

☎ 03 71 49 12 17

1 Esplanade Lamartine

🌐 <http://www.maconsurlo.com/>

13.3 km
📍 MACON



Au cœur de la ville de Mâcon, sur l'Esplanade Lamartine, découvrez notre base de loisirs, Mâcon sur l'Ô ! Flânez sur les berges pour profiter de la ville autrement. Nous vous proposons : Rosalies, karts à pédales adulte et enfant, bateaux sans permis, VTC, activités en plein air. Cet été à Mâcon sur l'Ô, des jeux sont disponibles en libre accès, sur simple demande ! - Pétanque pour enfant - Panier de basket avec son ballon - Jeu de quilles en bois - Et plein d'autre surprise ... Venez vous prélasser dans nos beaux transats pendant que vos enfants s'amusent ! En partenariat avec Loça Concept Esplanade, Mâcon sur l'Ô vous propose la location de bateaux sans permis. Vous êtes à la recherche d'une activité amusante en famille, une sortie romantique ou tout simplement un moment de détente sur l'eau, alors cette offre est faite pour vous. Naviguez dans la tranquillité tout en passant un moment agréable sur la Saône. Profitez



Lugny Acro' - Parcours d'aventure en forêt

D103, Bois Communal de Lugny

🌐 <http://www.lugny-acro.com>

15.1 km
📍 LUGNY



Parcours d'aventure en forêt situé entre Mâcon et Tournus en Saône-et-Loire. Le site accueille le public à partir de 3 ans et propose plus de 160 ateliers adaptés à tous les niveaux pour un moment fort en sensations et en amusements. Tous les parcours sont sécurisés par des lignes de vie continues. Le parc offre des premiers parcours adaptés aux plus jeunes, des parcours à faire en famille ou entre amis ainsi que des parcours noirs pour les plus sportifs. L'activité comprend l'équipement, le briefing et la surveillance au sol. En plus de l'accrobranche, le parc met à la disposition des visiteurs d'autres activités tels que : Du tir à l'arc, une tyrolienne au sol, une cage filet suspendu à 5 mètres du sol ainsi qu'un parcours de Disc golf. Nous garantissons une surveillance accrue par des professionnels diplômés. Lugny Acro' simplifie la venue des visiteurs en mettant à leur disposition : - Une air de



Plan d'eau des Sablons

☎ 03 85 36 57 90

Route du Port d'Arciat

15.8 km
📍 CRECHES-SUR-SAONE



Plage, baignade et activités nautiques dont le téléski nautique sur le plan d'eau. Camping La Clé de Saône*** à proximité immédiate du plan d'eau.



Totem Wake Park

Chemin des Sablons

🌐 <https://www.totemwakepark.fr>

16.1 km
📍 CRECHES-SUR-SAONE



Découverte et la pratique du téléski nautique, du ski nautique, du wakeboard, wake skate et kneeboard. Seul ou en groupe, venez passer un moment inoubliable. Détente et dépaysement garantis ! Enterrement de vie de célibataire, anniversaire, entreprise, association, école, centre de loisirs : louez le téléski nautique pour votre groupe !

Mes recommandations (suite)

Les incontournables

Les visites guidées

LE SUD
BOURGOGNE

OFFICE DE TOURISME MÂCON SUD-BOURGOGNE

WWW.MACON-TOURISM.COM



Visite privative "Signature" à la Maison Jean Loron

☎ 03 85 36 82 66

1846 D906 Pontanevaux

🌐 <https://boutique.loron.fr/visites-ateliers/>

17.9 km

📍 LA CHAPELLE-DE-GUINCHAY



Laissez-vous guider tout au long d'un parcours qui vous conduira de notre ancien chai, qui abrite d'impressionnants pressoirs historiques du XVII^e et du XVIII^e siècle, jusque dans nos caves centenaires, parmi notre collection de vieux millésimes et les fûts. Au fil de cette visite, nous vous partagerons avec passion l'histoire de la Maison Jean Loron. Visite et dégustation de 5 vins. Durée : 1h à 1h30.



Touroparc Zoo

☎ 03 85 35 51 53

400 Rue du Parc

🌐 <https://billetterie.touroparc.com/extraneal>

20.5 km

📍 ROMANECH-THORINS



Plongez au cœur de l'aventure à Touroparc Zoo ! Plus de 600 animaux de 120 espèces vous attendent pour une journée riche en émotions, entre couleurs, plumes, robes majestueuses et découvertes surprenantes à l'espace de loisirs. Embarquez à bord du monorail, laissez-vous entraîner par les chevaux galopants, affrontez le torrent des grottes... et profitez d'une foule d'animations pour vivre un moment inoubliable en famille. Envie d'une pause rafraîchissante ? Direction l'espace aquatique ! Glissez à toute vitesse dans les toboggans, chevauchez votre bouée et laissez-vous porter par le courant pour clôturer votre journée en beauté. Et pour les plus petits (et les plus joueurs !), l'aire de 36 jeux d'eau hors bassin promet des heures de plaisir en toute sécurité. (Ouvert les week-ends de juin puis tous les jours en juillet et août.) Côté restauration, soyez tranquilles : snacks ou restaurant, vous trouverez toujours



Terre de soleil

0.3 km



Une grimpe au-dessus du vignoble et des prairies, un château (Byonne) et quelques points de vue, voici la crête boisée séparant le Clunysien du Mâconnais et ses spectacles panoramiques. Ici la lumière, si particulière en automne, a donné son nom au village : Sologny ou la terre de soleil.



Circuit de Berzé-la-Ville

1.8 km



Depuis Berzé-la-Ville, le sentier prend son envol, à la conquête panoramique du Val Lamartinien. Sur des chemins où la roche affleure, l'horizon dessine avec douceur des pleins et des déliés. Des sommets, les bois coulent dans une mosaïque de prairies parsemée d'habitations. De vastes prés habillent les vallons fertiles, le buis règne en hauteur sur les pierriers. Le petit patrimoine révèle un lavoir, un calvaire ou encore un curieux puits à deux étages. A mi-parcours, la forteresse de Berzé-le-Châtel prend possession d'une vue imprenable. Le retour sur Berzé-la-Ville réserve la découverte des exceptionnelles peintures romanes de la chapelle des Moines et de rares fours à gypse du 19^e siècle. Témoins des débuts de l'industrialisation, ces derniers assuraient la transformation en plâtre du gypse extrait sur place. Suivre le balisage jaune.



Dans les pas du Poète - Milly-Lamartine

1.8 km



Depuis Milly, Lamartine, enfant, dévalait les pentes du Monsard pour rejoindre Bussièrès et les leçons de l'abbé Dumont. Ce dernier repose derrière l'église classée du village. Du Monsard (407 mètres) et de la montagne de Cras (505 mètres), l'horizon ondule sur le paysage si familier au poète.

Mes recommandations (suite)

Les incontournables

Les visites guidées



OFFICE DE TOURISME MÂCON SUD-BOURGOGNE
WWW.MACON-TOURISM.COM



Par monts et par vignes

☎ 03 85 59 72 24

2.9 km
📍



Au gré de votre promenade sur ce sentier pédestre riant d'une colline à l'autre, Pierreclos donne le ton d'une balade au caractère montagnard, agité de gaies ondulations chatouillées par le vent sur les vertes prairies, étalant au soleil ses rayonnages de vignes et ses souriants sous-bois. C'est presque du Lamartine ! Il faut dire qu'à mi-chemin entre la roche de Solutré et Cluny, vous êtes en terre lamartinienne, notamment avec le château que vous ne manquerez pas de visiter. Pierreclos est situé au cœur des Monts de Mâconnais dans une vallée où s'étend les coteaux dans vignobles aux vins réputés



Boucle 14 : Itinéraire de contournement du tunnel du Bois Clair : sens Cluny - Berzé-le-Châtel

3.0 km
📍



Entre Berzé-le-Châtel, minuscule village blotti autour de son imposant château médiéval et Cluny, cité touristique de renom, cet itinéraire "bis" permet de contourner le tunnel du Bois Clair en empruntant la route touristique reliant Mâcon à Cluny. Le dénivelé positif cumulé est de 175 mètres.



Boucle 14 : Itinéraire de contournement du tunnel du Bois Clair : sens Berzé-le-Châtel - Cluny

3.0 km
📍



Entre Berzé-le-Châtel, minuscule village blotti autour de son imposant château médiéval et Cluny, cité touristique de renom, cet itinéraire "bis" permet de contourner le tunnel du Bois Clair en empruntant la route touristique reliant Mâcon à Cluny. Le dénivelé positif cumulé est de 105 mètres.



La Balade de Berzé

3.2 km
📍



Berzé-le-Châtel, porte d'entrée vers le Clunisois, dominant le val Lamartinien nommé d'après le célèbre poète, vous offre un paysage d'inspiration, un panorama exceptionnel. L'ensemble autour d'un imposant château médiéval, qui a récemment séduit les scénaristes d'Hollywood. A fréquenter sans modération !



Circuit des bois

☎ 03 85 59 72 24

3.7 km
📍



Entre 260 et 681 m d'altitude, trouvant son point culminant près du Col des Enceints, Bourgvilain offre des paysages doucement vallonnés de prairies et de bois, émaillés de hameaux à l'architecture rurale caractéristique. En zone naturelle préservée Natura 2000, la commune intègre le site « Bocage, forêts et milieux humides du bassin de la Grosne et du Clunisois », zone spéciale de conservation des habitats pour de nombreuses espèces animales liées au milieu aquatique, reconnues d'intérêt européen par leur rareté et leur déclin. Le Château de Corcelle, flanqué de tours rondes et datant du IXème siècle, est inscrit au titre des monuments historiques. (Propriété privée, ne se visite pas). Ce parcours vous permettra de découvrir les hameaux La Pierre et L'Essardis et de vous rafraîchir en période estivale dans la partie boisée en rejoignant le GR 76.

Mes recommandations (suite)

Les incontournables

Les visites guidées

OFFICE DE TOURISME MÂCON SUD-BOURGOGNE
WWW.MACON-TOURISM.COM

LE SUD
BOURGOGNE



Le col des Enceints - BG1

☎ 03 85 59 72 24

4.0 km
📍



1 - De la sortie du parking situé devant la mairie de Bourgvilain, tourner à gauche jusqu'au carrefour marquant le centre du bourg. (Poterie) Prendre à droite vers les Meuriers. A l'entrée du hameau, prendre à droite et monter le long de la résidence des Muriers jusqu'à un carrefour. Suivre à droite un chemin herbeux qui remonte le vallon, longe des pâtures et devient sableux (vue sur le château de Corcelle). Arriver à l'embranchement qui conduit au hameau de Corcelle. 2 - Continuer tout droit. Le chemin surplombe un petit ruisseau. Longer une ancienne ferme réaménagée puis une station de pompage. Le chemin est maintenant goudronné et remonte jusqu'à la D 212. Tourner à gauche le long de l'auberge pour atteindre le col des Enceints. (vue sur la vallée de la Saône). 3 - Faire demi-tour et redescendre la D 212 sur environ 300 m. Prendre à gauche un chemin herbeux qui traverse un bois parallèlement à la route



Le Val Lamartinien

4.7 km
📍



Du pavillon de la Solitude et château de Montceau à Prissé, à la maison natale d'Alphonse de Lamartine, cet itinéraire, à travers vignes, est empreint des souvenirs du poète. Au départ de Verzé, une côte musclée mène à la forteresse de Berzé-le-Chatel. L'effort n'est pas vain tant le décor qui s'offre à l'œil est magique et la vue du château, surplombant la vallée, magnifique. Un passage ombragé sur la Voie Verte offre un moment de fraîcheur avant de rejoindre le village de Milly-Lamartine et marquer la pause devant les grilles de la Maison Lamartine. Le circuit rejoint ensuite Prissé en passant par les collines de Bussièrès avant d'emprunter à nouveau la Voie Verte pour retourner sur Verzé.



Sur le chemin des vallons de Lamartine

☎ 03 85 59 72 24

5.3 km
📍



Ce circuit entre plaine et montagne, mâconnais et charolais, offre une belle diversité de paysages entre prés, vignes et bois, et un arrêt "vieilles pierres" au hameau des Monterraies.



La Route des Châteaux en Bourgogne du sud

5.4 km
📍



Les propriétaires de quatorze châteaux de Bourgogne du sud ont créé il y a vingt ans l'association de la Route des châteaux afin de mieux faire connaître leur patrimoine chargé d'histoire et de partager leur passion pour ces lieux hors du commun, qu'ils s'attachent à garder vivants et ouverts au public. Au cœur de paysages et de jardins magnifiques, quinze châteaux, classés ou inscrits au titre des Monuments Historiques, vous proposent un florilège de l'art français et une évocation du passé historique de la Bourgogne, terre d'échanges et de culture. Les châteaux de Berzé-le-Chatel, Brancion, Cormatin, Couches, Drée, Germolles, Digoine, Pierre-de-Bresse, Rully, l'abbaye de La Ferté, Chaumont en Charolais, Pierreclos, Saint-Point et Sully font partie de la Route des châteaux en Bourgogne du Sud.



Les confidences de la Roche de Vergisson

☎ 03 85 35 82 81

6.1 km
📍



Partez à l'assaut de la sœur de Solutré ! Explorez ces lieux plus sauvages, où le troupeau de chèvres du lycée agricole de Davayé assure l'entretien des pelouses sèches sous protection Natura 2000. Au sommet, profitez d'une vue magnifique sur la Roche de Solutré et la plaine de la Saône. Au retour, vous pourrez observer le vignoble et le joli village de Vergisson.

Mes recommandations (suite)

Les incontournables

Les visites guidées



OFFICE DE TOURISME MÂCON SUD-BOURGOGNE
WWW.MACON-TOURISM.COM



Boucle 15 : Le Val Lamartinien : joyau paysager

6.4 km

La beauté du Val Lamartinien est frappante, véritable joyau paysager avec en vedettes les roches de Solutré et Vergisson, "navires pétrifiés échoués sur l'océan des vignes". Des panoramas exceptionnels, un vignoble de renom et bien d'autres choses encore à découvrir... Naturel, archéologique ou architecturale, la patrimoine occupe la terroir. Le joyau se révèle un écrin pour bien d'autres bijoux. Le dénivelé positif cumulé est de 290 mètres.



Les secrets de la Roche de Solutré

☎ 03 85 35 82 81

7.5 km

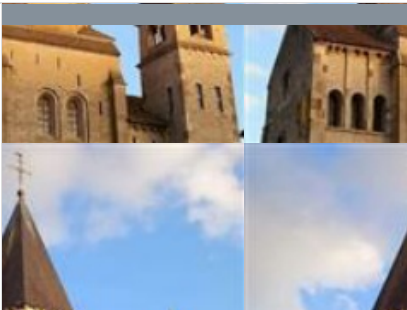
« Un navire pétrifié surplombant une mer de vignes » (Alphonse de Lamartine). Décelez tous les secrets de la mythique Roche de Solutré, grâce aux bornes informatives qui jalonnent le sentier aménagé. A mi-parcours, vous découvrirez les pelouses sèches entretenues par les chevaux de race Konik Polski et quelques ânes. Au sommet, profitez d'une vue à 360° sur le paysage du Val-de-Saône et des monts du Mâconnais. En toile de fond, un magnifique panorama sur les Alpes s'offre à vous. Lors des beaux jours, vous pourrez apercevoir le Mont Blanc.



Sur les traces des moines de Cluny

7.8 km

Au départ de Cluny, partez en direction de Massy, découvrez le joli hameau de Bezornay à Saint-Vincent-des-Près, le château du Gros Chigy et admirez les églises romanes de Salornay, Flagy et la belle chapelle de Collonge à Lournand... Nous vous faisons découvrir à travers ce road trip des paysages splendides quelque soit la saison ! Prenez le temps de faire des pauses sur le parcours. Des restaurants vous permettront de prendre du bon temps dans le village de Mazille.



Boucle 12 : De Cluny à Cormatin

7.8 km

A peine 12 ou 13 kilomètres séparent Cluny et Cormatin. Entre eux, un pays vallonné pour qui une église romane est aussi naturelle qu'une habitation contemporaine. Une autre balade vous propose de découvrir le village de Blanot et ses célèbres grottes.



Boucle 12 bis : De Cluny à Cormatin

7.8 km

A peine 12 ou 13 kilomètres séparent Cluny et Cormatin. Entre eux, un pays vallonné pour qui une église romane est aussi naturelle qu'une habitation contemporaine. Une autre balade vous propose de découvrir le village de Blanot et ses célèbres grottes.

Mes recommandations (suite)

Les incontournables

Les visites guidées

LE SUD
BOURGOGNE

OFFICE DE TOURISME MÂCON SUD-BOURGOGNE

WWW.MACON-TOURISM.COM



Road trip en Sud Bourgogne -
Circuit n°3

8.3 km
📍



Au départ de Cluny, partez en direction de la Mutte pour rejoindre Berzé-le-Chatel et Berzé-la-Ville. Découvrez le village natal d'Alphonse de Lamartine à Milly-Lamartine puis continuez jusqu'au château de Pierreclos. Prenez ensuite de la hauteur vers les roches de Solutré et Vergisson. Nous vous faisons découvrir à travers ce road trip des paysages splendides quelque soit la saison ! Prenez le temps de faire des pauses sur le parcours et prendre du bon temps.



CycloRoute71 - Etape 12 de
Cluny à Mâcon

8.3 km
📍



Cette douzième et dernière étape vous invite à découvrir toutes les richesses du territoire du Mâconnais-Clunisois, offrant une variété de découvertes allant de Cluny au vignoble, en passant par les villages pittoresques du Val Lamartinien, le Grand Site de France de Solutré Pouilly Vergisson avec ses célèbres roches, et enfin le vignoble du Beaujolais. La beauté et la diversité des paysages feront aisément oublier les quelques difficultés du parcours, qui se termine sereinement sur les quais de la Saône à Mâcon.



La Mère Boitier

☎ 03 85 59 72 24

8.4 km
📍



Départ devant le château de Tramayes (place du Champ de Foire). Descendre par la D 22 et prendre à droite vers le Carillon et Champvent (vue sur la vallée du Valouzin). Atteindre les dernières maisons du hameau Quitter l a route pour le chemin herbeux qui monte vers la D 45 ; la traverser et rejoindre la route de la Mère Boitier. Après 150 m, emprunter à droite le chemin de Trailles qui conduit au parking. Rejoindre le sommet (table d'orientation). Redescendre et repartir par la route descendante sous-bois. Au croisement, tourner à droite vers la Fougère par le large chemin empierré. Avant ce hameau, tourner à gauche jusqu'à la D 45. Remonter la D 45 sur une centaine de mètres jusqu'au parking ; là, prendre à droite un chemin de terre qui monte dans un bois de pins, puis descend en crête jusqu'aux pâtures. Descendre à droite dans le vallon, virer à gauche et rejoindre la Chanaie (croix de J.B. Duport). A cette

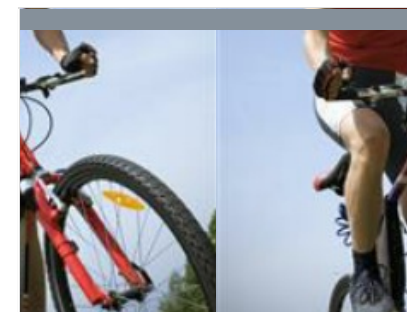


Boucle 16 : Le Val Lamartinien :
source d'inspiration

10.0 km
📍



Mieux que quiconque, le promeneur rejoint la condition du poète, remonte à la source d'une inspiration prodigieuse. Peu à peu, la silhouette élancée d'Alphonse de Lamartine se dessine, prend corps et s'enracine aux lieux. La maison d'enfance de Milly, le château de Pierreclos, ou ici le château et le pavillon de la Solitude de Monceau conservent la trace d'un destin hors normes. Le dénivelé positif cumulé est de 195 mètres.



Sur les hauteurs du Clunisois

☎ 03 85 27 00 20

10.2 km
📍



Vous êtes en plein cœur du Mâconnais et de son point culminant le Mont Saint-Romain

Mes recommandations (suite)

Les incontournables

Les visites guidées

LE SUD
BOURGOGNE

OFFICE DE TOURISME MÂCON SUD-BOURGOGNE

WWW.MACON-TOURISM.COM



Vélo-Gourmande 5 - Petit parcours

☎ 03 85 21 07 14

10.5 km
📍



Revivez le parcours de 20 kilomètres la vélo-gourmande, à travers vignes et roches, vous profiterez également de merveilleux petits villages.



Vélo-Gourmande 5e édition - Parcours long

☎ 03 85 21 07 14

10.5 km
📍



Entre vignes, roches et forêts, partez à la découverte de la vélogourmande 5e édition !



Circuit de la Bussière

☎ 03 85 59 72 24

10.7 km
📍



1 - Le départ se situe au parking de la salle des fêtes, à la Belouse. Emprunter la D95 à gauche sur environ 500 m. 2 - Descendre vers la Grosne par le chemin du Moulin (sur la gauche, ancien moulin restauré). Traverser la rivière et poursuivre tout droit. Au croisement, prendre à gauche puis quitter aussitôt ce chemin pour s'engager à droite sur un raidillon. Après environ 200 m, tourner à nouveau à droite pour monter jusqu'au hameau de la Bussière. 3 - Traverser le hameau. A la fourche, emprunter la route de gauche qui se transforme plus loin en un large chemin de terre. A la croisée de quatre chemins, continuer tout droit ce chemin montant. Au carrefour suivant, garder la même direction. Le chemin devient plus étroit, traverse un bosquet, longe des pâtures et conduit jusqu'à une route, à la ferme de Grange Neuve. 4 - Tourner à gauche sur la route. A l'entrée du bourg de Saint Léger sous la Bussière, tourner à



Boucle "Vélo & Fromages"

13.3 km
📍



Le parcours culte de la "Grande Boucle de Bourgogne du Sud" a été labellisé "Vélo & Fromages, la France sur un plateau", en 2020, par l'Assemblée des Départements de France (ADF) et le Centre National interprofessionnel de l'Economie Laitière (CNIEL). De Chalon-sur-Saône à Mâcon, l'itinéraire vous emmène à la découverte du patrimoine fromager. Visites de fermes, haltes chez des fromagers, pauses gourmandes sur des marchés... ce sont 23 adresses, dans un rayon de 6 km autour de la voie verte, qui valorisent le savoir-faire d'artisans passionnés. Vous emprunterez une superbe boucle jalonnée de sites majeurs dans un paysage de vignobles entre Mâconnais et Côte chalonaise, allant de Mâcon à Chalon-sur-Saône. Puis vous reviendrez par la Voie Bleue le long de la Saône, jusqu'à Mâcon, dans l'ambiance champêtre des bords de rivière.



La Voie Bleue, Moselle-Saône à vélo : de Mont-les-Seurre à Mâcon

13.3 km
📍



Cet itinéraire relie la ville de Apach au Luxembourg à Lyon (sur la viaRhôna), sur une distance d'environ 700 km en suivant les vallées de la Moselle et de la Saône. Le parcours de 106 km en Saône-et-Loire (de Mont-les-Seurre à Mâcon) longe les chemins de halage de la Voie Bleue le long de la Saône. Pratiquez le vélo-douceur sur un circuit semé d'étapes gourmandes et culturelles. Les rives de la Saône diffusent une quiétude bienfaisante et les chemins de halage, à de rares exceptions, ignorent les dénivellés. La Voie Verte prend ici la couleur bleue des reflets du ciel dans la rivière. Le nez au vent hume des bouffées de campagne - prairies, champs de céréales - mêlée des parfums caractéristiques des milieux humides, si prompts à dépayser. Le pédalier peu sollicité, l'esprit vogue en toute liberté au-dessus du cours nonchalant de la rivière où les péniches et les bateaux de plaisance tracent leurs sillons



CycloRoute71

13.3 km
📍



Faites le tour de la Saône-et-Loire à vélo en suivant la CycloRoute71 et partez à la découverte d'un territoire authentique, champêtre, épicurien et chaleureux... qui se mêle à des rencontres inattendues. L'itinéraire emprunte sur 680 kilomètres des petites routes à faible trafic et certaines portions de voies vertes que vous aurez la possibilité de découper en 12 étapes, allant de 30 à 80 kilomètres, afin d'adapter votre voyage au gré de vos envies ou de votre niveau. Téléchargez le carnet de route détaillé de l'itinéraire dans l'onglet "nos brochures". En vélo à assistance électrique, cette itinérance est accessible à tous : sans elle, il vous faudra un peu d'expérience et d'entraînement sur les étapes plus vallonnées.



CycloRoute71 - Etape 1 de
Mâcon à Cormatin

13.3 km
📍



Cette première étape de la CycloRoute71, au relief vallonné, relie Mâcon au charmant village touristique de Cormatin. Après un démarrage par le Voie Bleue le long de la Saône, vous empruntez de petites routes pittoresques aux paysages variés où les vignobles du Mâconnais sont jalonnés de villages aux typiques maisons à galerie et domaines viticoles. Retrouvez le carnet de route détaillé des 12 étapes de la CycloRoute71 dans l'onglet "nos brochures".



Boucle 10 : Boucle des églises
romanes

20.3 km
📍



Un itinéraire champêtre de villages en hameaux et de ses églises romanes. Au centre du village de Bissy-sous-Uxelles, découvrez le curieux lavoir en impluvium, des maisons vigneronnes typiques. A Chapaize, le clocher de 35 mètres de l'église romane se repère des kilomètres à la ronde. Il fait bon se reposer à l'une des terrasses à proximité immédiate de l'édifice. Au hameau de Lys, l'église romane invite à faire une halte tout comme à Chazelle où cette petite église est attenante au logis de l'ancien doyenné de Cluny.



Boucle 10 bis : Boucle des églises
romanes

20.3 km
📍



Un circuit roman champêtre de villages et hameaux aux maisons typiques de Bourgogne. A Bissy-sous-Uxelles, admirez le lavoir octogonal à l'architecture en impluvium. Chapaize se repère au loin avec les 35 mètres du clocher roman de l'église, un village où il fait bon flâner dans une belle quiétude. Filez sur Prayes et une succession de hameaux au cœur de la campagne. Dans l'écrin de Blanot, le prieuré et l'église romane ne laisseront personne insensible. Un petit bijou roman. Le retour par Donzy, Cortambert et Bray révèlent aussi de belles surprises.



CycloRoute71 - Etape 2 de
Cormatin à Tournus

20.4 km
📍



Cette deuxième étape de la CycloRoute71, plus courte et très agréable, vous conduit en direction de Tournus sur la route des églises romanes et des sites médiévaux. En chemin, par temps clair, vous pourrez même apercevoir le Mont Blanc à l'horizon. Votre arrivée à Tournus, ville étape de renommée, sera l'occasion de faire une halte romane et gourmande... Retrouvez le carnet de route détaillé des 12 étapes de la CycloRoute71 dans l'onglet "nos brochures".

Mes recommandations (suite)

Les incontournables

Les visites guidées

LE SUD
BOURGOGNE

OFFICE DE TOURISME MÂCON SUD-BOURGOGNE

WWW.MACON-TOURISM.COM



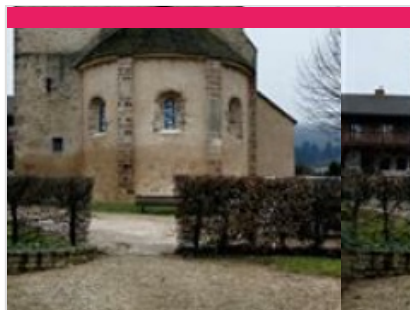
Autour de Brancion

☎ 03 85 27 00 20

21.3 km
📍



Prenez de la hauteur et plongez dans l'authenticité du Sud Bourgogne avec une randonnée inoubliable autour de Brancion, classé "plus beaux détours de France" ! Dès les premiers pas, vous serez transporté dans un décor bucolique où la nature rencontre l'histoire et où chaque pas est une invitation à la contemplation et à l'émerveillement.



Eglise Saint-Vincent

Impasse Saint-Vincent

0.1 km
📍 SOLOGY



L'église de Sologny est mentionnée au IX^e siècle. Particularité de cet édifice roman de la fin du XII^e siècle : un clocher rectangulaire accolé côté sud de la travée transversale/transept. A voir, dans l'abside : peinture murale gothique du Christ en Majesté. Litre funéraire du XVII^e-XVIII^e.



Chapelle des Moines

☎ 03 85 36 66 52#03 85 59 15 93

Rue de la chapelle

💻 <http://www.chapelle-des-moines.fr>

1.6 km
📍 BERZE-LA-VILLE



Un chef d'œuvre de la peinture murale du XII^e siècle. Situé entre Cluny et Mâcon, le prieuré de Berzé-la-Ville fut créé par l'abbé de Cluny Hugues de Semur, dans lequel il reçut des hôtes de marque et dans lequel il vint s'isoler de la vie politique et religieuse intense de l'Abbaye de Cluny. La chapelle porte aujourd'hui encore un décor de peintures murales extrêmement bien conservé. Construite sur deux niveaux, la chapelle basse porte quelques traces de peintures mais c'est dans la chapelle haute que le visiteur découvre un joyau de l'art roman. Afin de vous assurer de l'ouverture de la chapelle, merci de téléphoner avant votre venue.



Maison de Lamartine

☎ 06 60 59 79 75#03 45 87 05 82

6 Rue Lamartine

💻 <https://idfestival.fr/tarif-et-reservation-2/>

1.7 km
📍 MILLY-LAMARTINE



Construite en 1705 par l'arrière-grand-père d'Alphonse de Lamartine, au départ pour servir de « vendangeoir » sur le domaine viticole, c'est dans cette maison que le poète a vécu toute son enfance et son adolescence. Cette demeure familiale à laquelle il était très attaché lui inspira certains de ses plus beaux poèmes. Elle est aujourd'hui classée à l'ISMH. Espace livres et documents évoquant l'enfance du poète Lamartine, ses sources d'inspiration littéraire et l'activité viticole. Jardin.



Les Fours à Plâtre

☎ 06 85 10 13 41

Rue de Cluny

💻 <http://www.amisvieuxberze71.org>

1.8 km
📍 BERZE-LA-VILLE



L'exploitation des carrières de gypse s'est arrêtée à la fin du XIX^e siècle. Le site permet de découvrir les vestiges de 9 fours à plâtre construits au XIX^e siècle, la plâtrerie et le bâtiment administratif, transformé en malterie dans la 2^{de} moitié du XIX^e siècle. Visite guidée des fours à plâtre (durée : 1h) sur réservation (15 jours à l'avance).

Mes recommandations (suite)

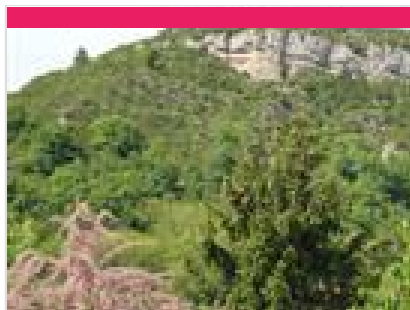
Les incontournables

Les visites guidées

LE SUD
BOURGOGNE

OFFICE DE TOURISME MÂCON SUD-BOURGOGNE

WWW.MACON-TOURISM.COM



La Roche Coche

La Roche Coche

2.0 km

📍 BERZE-LA-VILLE



Point de vue incontournable à ne pas manquer. La Roche Coche culmine à 455 mètres d'altitude. Vous découvrirez un paysage remarquable avec des panoramas sur le village et le Val Lamartinien.



Tombeau de Jocelyn

☎ 03 85 37 70 07

Rue de l'abbé Dumont

2.8 km

📍 BUSSIÈRES



Tombe de l'Abbé François DUMONT dont s'est inspiré Alphonse de Lamartine, pour son célèbre poème JOCELYN publié en février 1836. Il reste, au chevet de l'église, cette pierre tombale qui fut dressée à la demande de Lamartine pour la mémoire de son ami.



Forteresse de Berzé

☎ 03 85 36 60 83#06 83 24 57 98

Le Château

💻 <http://www.berze.fr>

2.9 km

📍 BERZE-LE-CHATEL



Propriété familiale, construite par les aïeux des propriétaires actuels pour protéger l'abbaye de Cluny, Berzé domine un superbe panorama sur les vignobles de la vallée de Solutré. Construit du XI^{ème} au XV^{ème} siècle autour de sa chapelle carolingienne, ce château conserve tout son système défensif, treize tours dont deux donjons, son impressionnant châtelet d'entrée et ses salles médiévales. C'est ainsi la plus importante et la mieux conservée des forteresses de Bourgogne. Le château comprend trois enceintes. Chacune d'elle abrite des jardins divers, vergers, potagers, jardin à la française avec ses buis, ses statues, ses charmilles et ses grands ifs taillés en pions d'échec. Du haut de ses terrasses, la vue est splendide sur le Val Lamartinien avec ses vignobles en toile de fond. Lieu de tournage Hollywoodien "The Last Duel" avec Matt Damon et Ben Affleck, Adam Driver et Jodie Cormier de Ridley Scott. En



Eglise Saint-Sébastien

☎ 03 85 37 65 17

33 Allée du Château

3.2 km

📍 BERZE-LE-CHATEL



L'église est placée sous le vocable de Saint Sébastien et fut édifée en 1739 (date visible dans le fond du chœur). Elle remplaça et faisait face à l'ancienne chapelle érigée au XVI^{ème} siècle qui servait d'église paroissiale et fut abandonnée puis démolie du fait de sa vétusté (emplacement de l'ancienne mairie-écoles). Du côté sud, l'église surplombe l'éperon barré fermé par la structure imposante du château médiéval de Berzé (Xe- XVe siècle, remanié au XIX^{ème} siècle).



Musée de la Vigne et du Vin

☎ 03 85 37 79 11#06 80 12 33 73

Château de la Greffière 500 Route de Verzé

💻 <https://www.chateaudelagreffiere.com>
3.5 km

📍 LA ROCHE-
VINEUSE



Notre musée de la Vigne et du Vin est le fruit de notre passion pour la vie de campagne du début XX^{ème} Siècle. Vous pourrez découvrir plus de 2000 outils de nos métiers manuels d'autrefois, du menuisier au forgeron en passant par le tonnelier sans oublier, bien sûr, le vigneron. A la suite de la visite du musée, nous vous guiderons dans le chai de vinification pour vous expliquer le travail d'Aujourd'hui. Aussi appelés « Partie Moderne » les cuves en inox et autres matériels permettent de mieux comprendre et vivre le travail du vigneron : faire de la vigne une bouteille. Pour terminer ce moment, nous proposons une dégustation de nos vins au cœur de notre cave voûtée datant de 1790. Nous avons aussi mis à votre disposition un "chemin de découverte au cœur du vignoble" afin de vous faire découvrir le lien entre nos terroirs et nos vins. Des explications ainsi qu'une vue imprenable vous attendent.

Mes recommandations (suite)

Les incontournables

Les visites guidées

LE SUD
BOURGOGNE

OFFICE DE TOURISME MÂCON SUD-BOURGOGNE

WWW.MACON-TOURISM.COM



Le Tunnel du Bois Clair

Voie verte

3.7 km
📍 BERZE-LE-CHATEL



Le tunnel du Bois Clair est un ancien tunnel ferroviaire, c'est le plus long tunnel de France désormais ouvert à une Voie Verte (1,6 km). 4 à 6 minutes sont nécessaires pour le franchir à vélo, prévoir 6 à 10 minutes en roller et à pied ce sont 15 à 20 minutes, le passage des cavaliers est interdit. La température avoisine les 11° C. Un système d'éclairage est présent mais l'idéal est de prévoir un éclairage supplémentaire sur votre vélo... Ce tunnel a la particularité d'abriter des espèces protégées de chauves-souris, il est donc fermé pendant la période d'hibernation (d'octobre à avril). Un itinéraire de contournement du tunnel est alors proposé en empruntant la boucle n°14 (4km niveau : expert) Une aire de pique-nique se trouve en amont du tunnel lorsque vous arriver par Cluny.



Eglise Saint-Donat et tombeau de Lamartine

☎ 03 85 50 54 84
saint point le bourg

5.4 km
📍 SAINT-POINT



L'église paroissiale romane Saint-Donat a été classée Monument Historique en 1948. Elle était aussi la chapelle du château. Construite à la fin du XIe siècle, elle a été complétée au siècle suivant par un clocher dans le style de ceux du Brionnais. L'église a été le siège d'une obédience de Cluny. Son portail gothique avait été financé par Alphonse de Lamartine dont le tombeau construit en 1829 jouxte le mur du château. Une restauration est actuellement en cours en lien avec les Monuments Historiques et la Fondation du Patrimoine. Vous pouvez y participer en faisant un don et en participant à la collecte sur <https://www.fondation-patrimoine.org/>



Pavillon de la Solitude de Lamartine

☎ 09 75 60 45 35
Monceau

🌐 <http://www.academiedemacon.fr>

5.4 km
📍 PRISSE



La Solitude de Lamartine ou Pavillon des Girondins, un lieu de méditation et d'écriture pour Lamartine, poète et homme d'état. C'est dans ce petit pavillon octogonal en bois situé au milieu des vignes de son château de Monceau qu'il écrivit en vers et en prose une partie de "L'histoire des Girondins". Visite de l'intérieur pour les Journées du patrimoine et sur demande. Visite libre de l'extérieur.



Château de Saint-Point - Lamartine

☎ 06 73 01 94 59
316 route du château de Lamartine
🌐 <https://chateaudelamartine.fr>

5.5 km
📍 SAINT-POINT



Saint-Point, château des XIIe et XIVe siècles, classé Monument Historique et Maison des Illustres, devient à partir de 1820 la demeure familiale du poète et homme politique Alphonse de Lamartine. Considéré comme le père du Romantisme en littérature, il est également l'un des fondateurs de la IIe République et contribue à l'abolition de l'esclavage, de la peine de mort politique ainsi qu'à l'instauration du suffrage universel. Il reçoit le château de Saint-Point en avance d'hoirie, lors de son mariage avec une aristocrate anglaise, Mary-Ann Birch, et entreprend de le restaurer dans le style gothique anglo-saxon, découvert lors d'un voyage en Angleterre. Lamartine fait notamment construire une galerie quadrilobée, un porche gothique et aménage des jardins à l'anglaise. La visite du château de Saint-Point comprend la chambre et le cabinet de travail d'Alphonse de Lamartine, meublés tels qu'ils l'étaient à l'époque.



La Roche de Vergisson

La Roche

6.2 km
📍 VERGISSON



Point de vue incontournable à ne pas manquer, situé à 485 mètres d'altitude. Du haut de la roche de Vergisson, sur le Grand Site Solutré Pouilly Vergisson, vous aurez une vue unique sur une partie de la vallée du Beaujolais, le village de Vergisson en contrebas, entouré de vignes, et la roche de Solutré au loin. Les roches de Solutré-Pouilly, Vergisson et Mont Pouilly font partie de l'élite des Grands Sites de France.

Mes recommandations (suite)

Les incontournables

Les visites guidées

LE SUD
BOURGOGNE

OFFICE DE TOURISME MÂCON SUD-BOURGOGNE

WWW.MACON-TOURISM.COM



La Roche de Solutré

☎ 03 85 35 82 81

Chemin de la Roche

🌐 <https://rochedesolutre.com/>

7.3 km

📍 SOLUTRE-POUILLY



Point de vue incontournable à ne pas manquer. Sur le Grand Site de France Solutré Pouilly Vergisson, la Roche de Solutré culmine à 493 mètres. Spectaculaire escarpement calcaire, au milieu des vignobles du Mâconnais. Les roches de Solutré-Pouilly, Vergisson et le Mont Pouilly font partie de l'élite des Grands Sites de France. Situé à l'extrême sud de la Région Bourgogne Franche-Comté, le Grand Site de France Solutré Pouilly Vergisson est un espace naturel protégé et un site touristique renommé. C'est également le lieu de promenade préféré des Mâconnais. Le territoire du Grand Site de France Solutré Pouilly Vergisson s'étend sur six communes : Solutré-Pouilly, Vergisson, Davayé, Prissé, Fuissé et Charnay-lès-Mâcon. La richesse de la diversité biologique des lieux, caractérisée par la présence d'espèces rares et d'associations végétales remarquables, est reconnue au niveau européen : les Roches de



Signal de la Mère Boitier

☎ 03 85 50 51 18

La Mère Boitier

7.4 km

📍 TRAMAYES



Point de vue incontournable à ne pas manquer. Le Signal de la Mère Boitier se situe à 758 mètres d'altitude. Panorama à 360° sur les Alpes, le Jura, la Plaine de la Saône, les Monts du Mâconnais, du Charolais et du Beaujolais. Au départ du parking, partez à la découverte des "Dessous de la Mère Boitier", balade de 40 minutes, distance de 1,6 km, accès à la table d'orientation. Aire de pique-nique aménagée.



Musée de préhistoire de Solutré

☎ 03 85 35 82 81

Chemin de la Roche

🌐 <https://rochedesolutre.com/>

7.5 km

📍 SOLUTRE-POUILLY



Installé au pied de la Roche de Solutré au cœur du Grand Site de France Solutré Pouilly Vergisson, le musée présente les collections d'un des plus riches gisements préhistoriques d'Europe. Évocation de la vie des chasseurs du Paléolithique supérieur à Solutré ainsi que les aspects originaux de la culture solutréenne. Le jardin archéologique et botanique complète la visite du musée. Ce sentier balisé d'environ 1 kilomètre est ponctué de 8 points forts abordant la géologie, les techniques de chasse, le paysage durant la Préhistoire, la découverte et les premières fouilles du site, les fouilles contemporaines, le gisement et ses vestiges. Il permet également de découvrir la botanique exceptionnelle du lieu grâce à une signalétique sur les plantes et arbres visibles tout au long du parcours. Animations sonores et audiovisuelles. Audio-guide en français, anglais, allemand, néerlandais.



Hôtel-Dieu

☎ 06 38 62 24 32#06 84 28 84 93

13, Place du Dr Charles Pleindoux

🌐 <http://www.apothicaireries.eu/modules/r>

8.0 km

📍 CLUNY



En 1625, un legs important permet la fondation de l'Hôpital Notre-Dame. Celui-ci fut remplacé à partir de 1703 par l'Hôtel-Dieu actuel dont la construction est à l'initiative du Cardinal de Bouillon, 55ème abbé de Cluny. Les visites libres de la chapelle et de la salle Saint-Lazare sont désormais impossibles. Seules les visites guidées par l'association sont possibles. En visite guidée (sur rendez-vous) vous pourrez admirer les salles de : - l'ancienne pharmacie avec son apothicairerie, ses collections de faïences et porcelaines pharmaceutiques (16ème au 19ème siècles), ses étains et ses cuivres, - la salle des administrateurs avec son mobilier, sa galerie de portraits et le tableau double face des Saintes Femmes au Tombeau et de Saint Georges terrassant le dragon, œuvre attribuée à Grégoire GUERARD.



Ancienne chapelle Saint-Odilon

6 Rue du 19 Mars 1962

8.1 km

📍 CLUNY



Citée pour la première fois en 1075, cette chapelle est aujourd'hui englobée dans une villa moderne du 19e siècle. Située au sud de l'abbaye, sur une colline, à proximité de la porte Sainte-Odile (anciennement Odilon), elle était dédiée au saint Odilon de Mercœur, cinquième abbé de l'abbaye de Cluny dont le culte s'est largement développé au milieu du 11e siècle. Certainement construite dans la deuxième moitié du 11e siècle, elle était entourée d'un petit cimetière et a été le lieu de signature de plusieurs actes. La chapelle est une propriété privée qui ne se visite pas.

Mes recommandations (suite)

Les incontournables

Les visites guidées

LE SUD
BOURGOGNE

OFFICE DE TOURISME MÂCON SUD-BOURGOGNE

WWW.MACON-TOURISM.COM



La Tour des Fromages

☎ 03 85 59 05 34

6, rue Mercière

🌐 <https://www.cluny-tourisme.com>

8.4 km
📍 CLUNY



La Tour des Fromages, tour d'enceinte de l'abbaye, appelée autrefois tour des fèves, vous permettra de conserver d'inoubliables souvenirs de votre visite à Cluny. Du haut de ses 120 marches, découvrez un extraordinaire panorama sur la cité-abbaye ainsi qu'une exposition de photographies présentant les réalisations des Amis de Cluny (association de sauvegarde du patrimoine), tout au long de votre ascension. Profitez des animations proposées dans la Tour des Fromages selon les saisons : Haut'Le Printemps, Contes & Choc'Haut là !, les Apér'Haut, ... Entrée par l'Office de Tourisme.



Abbaye de Cluny

☎ 03 85 59 15 93

Place du 11 Août 1944 Palais du Pape

Gélase

🌐 <https://tickets.monuments-nationaux.fr/f>

8.5 km
📍 CLUNY



Fondée en 910, l'Abbaye de Cluny rayonne sur l'Europe durant tout le Moyen Âge avec son église abbatiale aux proportions hors du commun : la "Maïor Ecclesia". Les plus hautes voûtes du monde roman témoignent encore aujourd'hui de ce gigantisme. Découvrez la chapelle Jean de Bourbon restaurée et sublimée par les vitraux et les autels contemporain de l'artiste Sarkis ! Témoin de la vie quotidienne du monastère, le Farinier, construit au XIIIe siècle a conservé sa charpente d'origine. Il abrite aujourd'hui les chapiteaux provenant du chœur de l'abbatiale. Le Cellier, en partie basse, est également accessible au public. L'abbaye de Cluny renouvellera sa grandeur au XVIIIe siècle par la reconstruction complète des bâtiments monastiques que les moines n'utiliseront que durant quelques décennies. Dans l'immensité du cloître et des galeries, résonnent encore les pas des moines en procession...



Association Historique Clunyoise de Arts & Métiers

☎ 03 85 59 53 46

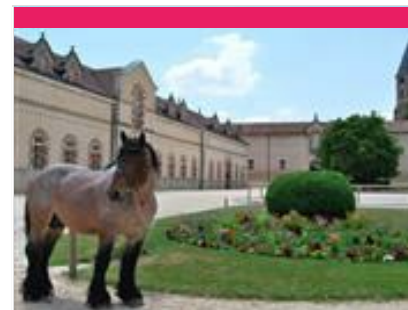
ENSAM

🌐 <http://ahclam.gadz.org/>

8.5 km
📍 CLUNY



Ce musée s'adresse aux élèves anciens et actuels de l'École, au personnel de cet établissement, aux parents d'élèves et à toutes personnes extérieures, curieux de découvrir ou de se remémorer la vie à L'École Nationale Supérieure d'Arts et Métiers (ENSAM) de Cluny et les Traditions qui s'y rattachent depuis sa création en 1866. On peut y découvrir d'anciens équipements de laboratoire, matériels pédagogiques, uniformes, chefs d'œuvre des promotions "Clefs d'Ex" "Equerres des 508" etc....



Haras National de Cluny

☎ 03 85 32 09 73

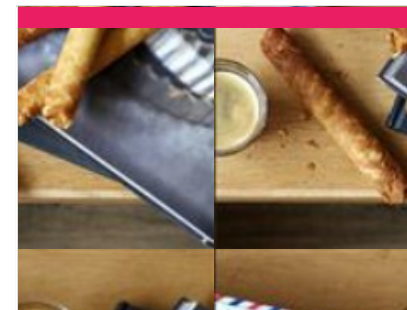
2 Rue Porte des Prés

🌐 <https://www.ehnc.fr/haras-national-de-c>

8.6 km
📍 CLUNY



Véritable lieu dédié au cheval depuis l'empire napoléonien, le Haras national de Cluny se dessine au pied de la célèbre abbaye. Aujourd'hui, il fait partie du groupement d'intérêt public « Équivalence – Haras national de Cluny » qui s'attache à promouvoir et à valoriser le cheval à Cluny. Le parc du Haras est en accès libre et gratuit, sauf lors d'animations payantes et/ou lors d'accueil de groupe. Retrouvez toute la programmation sur notre site Internet.



Visite de la fabrique de gaufrettes

☎ 06 75 46 54 76#03 85 29 14 21

15 rue Albert Schmitt

🌐 <http://lagaufrettebourgogne.fr>

9.1 km
📍 CLUNY



En passant par Cluny, découvrez la Gaufrette de Bourgogne. Petite fabrique de croustillantes gaufrettes légèrement parfumées au Marc de Bourgogne, rhum, vanille ou saveur pain d'épices...

Mes recommandations (suite)

Les incontournables

Les visites guidées

LE SUD
BOURGOGNE

OFFICE DE TOURISME MÂCON SUD-BOURGOGNE

WWW.MACON-TOURISM.COM



Huilerie mécanique Mazoyer

☎ 03 85 34 15 70

Domaine de Champgrenon Chemin des Deux Fontaines

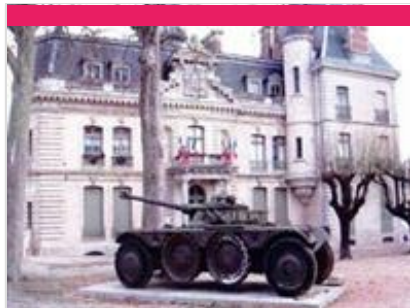
🌐 <http://www.charnay.com>

10.1 km

📍 CHARNAY-LES-MACON



Témoignage de la forte activité commerciale qui régnait rue de la Coupée, l'huilerie Mazoyer fonctionna à Charnay-lès-Mâcon de 1860 à 1974, toujours transmise de génération en génération. Quand le commerce ferme ses portes, la famille donne les machines à la ville de Charnay-lès-Mâcon. Objet d'une restauration importante, installée dans les anciens bâtiments de ferme du Domaine de Champgrenon, l'huilerie ouvre ses portes au public en juillet 2008. Les mécanismes sont remontés à l'identique. Restaurée, l'ancienne huilerie charnaysienne propose désormais de faire découvrir un métier et un savoir-faire aujourd'hui disparus sur la commune. Comment fabriquait-on l'huile de noix et de colza ? Qu'était une « fabrication à façon » ? Comment fonctionnait l'huilerie pendant la seconde guerre mondiale ? Le temps d'une visite, vous découvrirez comment chaque habitant amenait autrefois son huile au moulin pour repartir avec sa



Le mémorial Jean-Claude Bernardet

Château du Grand Four 24, chemin de la Bécassière

🌐 <https://www.macon.fr/vivre-et-bouger-a>

11.5 km

📍 MACON



Témoignages de tous les conflits de 1870 à nos jours. Un lieu de mémoire, un cheminement pédagogique dans l'équité et le respect de l'histoire et des commémorations.



Apothicaire de l'Hôtel-Dieu

☎ 03 85 39 90 38

344 rue des Epinoches

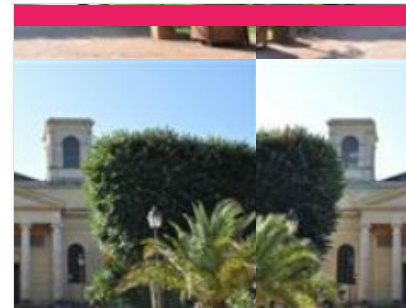
🌐 <http://www.macon.fr>

12.8 km

📍 MACON



L'apothicaire, située au rez-de-chaussée de l'Hôtel-Dieu construit au XVIII^e siècle par Melchior Munet et Michel Minoya, élèves de J.-G. Soufflot, présente un remarquable ensemble de boiseries de style Louis XV et de pots à pharmacie des faïenceries de Mâcon.



Cathédrale Saint-Vincent (nouvelle église Saint-Vincent)

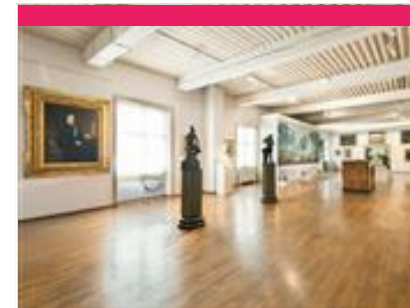
Rue du 8 Mai 1945

12.9 km

📍 MACON



La nouvelle cathédrale néo-classique Saint-Vincent de Mâcon (1806-1816) est érigée après le Concordat de 1801, et le passage de Napoléon I^{er} et de Joséphine à Mâcon en 1805. L'empereur accorde, par décret, 240 000 francs à la ville pour établir un nouveau lieu de culte. On pense dédier celui-ci à Saint Napoléon, saint corse, dont la fête tombe le 15 août ! L'architecte Guy de GISORS, un des architectes officiels de l'Empire, est désigné pour établir les plans. Par décret impérial, il est précisé que l'église doit être érigée dans un style néo-classique sur le terrain de l'ancienne collégiale Saint-Pierre, vis-à-vis de la place Napoléon (square de la Paix). Mais les devis sont dépassés, il faut attendre le 24 août 1816 pour l'inauguration officielle : l'église est dédiée à saint Vincent, diacre et martyr, et à Saint Louis, roi de France. Un attrait de la cathédrale de Mâcon est son programme iconographique



Musée des Ursulines

☎ 03 85 39 90 38

5, rue de la Préfecture

🌐 <https://www.macon.fr/vivre-et-bouger-a>

13.0 km

📍 MACON



Situé dans l'ancien couvent des Ursulines, le musée conserve des collections diversifiées qui forment un panorama de l'histoire de l'art de l'Antiquité au 20^e siècle. L'archéologie du territoire, des Celtes au Moyen Âge fait l'objet d'un parcours rénové en 2022. L'histoire locale est mise en lumière par de nouveaux espaces ouverts à la visite en 2019, dédiés d'une part à l'œuvre littéraire et politique d'Alphonse de Lamartine (1790-1869), né à Mâcon, et d'autre part aux paysagistes régionaux du 19^e siècle. La section beaux-arts regroupe des pièces maîtresses de l'histoire de l'art occidental du 16^e siècle à la période actuelle : scènes de genre et paysages des écoles du nord du 17^e siècle, portraits et figures mythologiques français des 17^e et 18^e siècles, paysages et œuvres symbolistes du 19^e siècle, art post-cubiste et courant abstrait-géométrique du 20^e siècle. Activités culturelles sur réservation.

Mes recommandations (suite)

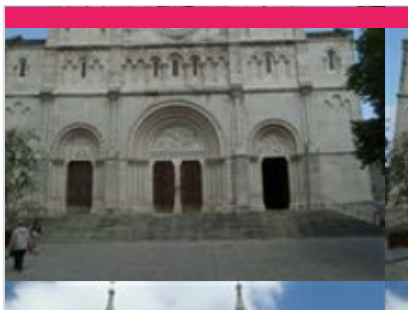
Les incontournables

Les visites guidées

LE SUD
BOURGOGNE

OFFICE DE TOURISME MÂCON SUD-BOURGOGNE

WWW.MACON-TOURISM.COM



Eglise Saint Pierre

Place Saint Pierre

13.1 km
MÂCON



L'église néo-romane Saint-Pierre de Mâcon, construite entre 1859 et 1865 et bénie par Mgr de Marguerie, a été conçue d'après les plans de l'architecte départemental André Berthier (1811-1873), élève d'Henri Labrousse et contemporain d'Eugène Viollet-le-Duc (1814-1879). L'édifice est un modèle de l'historicisme ou éclectisme du XIXe siècle. L'église présente une façade néo-romane à trois étages. Trois portails en plein cintre aux tympans ornés de bas-reliefs structurent la façade. Franchissant ce porche, on pénètre dans une nef d'inspiration gothique de six travées sur croisées d'ogives. Les arcs des travées sont surmontés d'un triforium (galerie supérieure). La sculpture des chapiteaux est l'œuvre du sculpteur Mathieu Gautheron. Les bas-côtés, ouvrant de chaque côté sur six chapelles, et les cinq chapelles rayonnantes du chœur, ont été décorés par les grands artistes du temps.



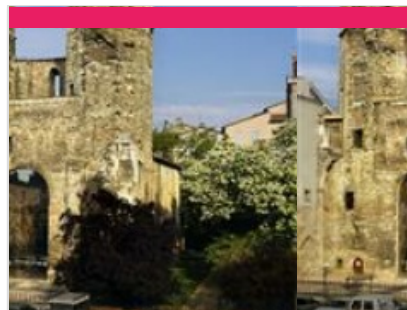
Cité des Climats et vins de Bourgogne - Mâcon

03 79 47 71 00
520 Avenue Maréchal de Lattre de Tassigny

<https://www.cite-vins-bourgogne.fr>
13.2 km
MÂCON



La Cité des Climats et vins de Bourgogne est un réseau de trois sites culturels et touristiques situés dans trois lieux emblématiques du vignoble de Bourgogne : Chablis, Beaune et Mâcon. Ouverte à tous, du néophyte au passionné, la Cité invite à découvrir toutes les richesses de ce grand vignoble façonné par l'Homme à travers des expériences conviviales, sensorielles et pédagogiques pour petits et grands. Véritable plongée multi-sensorielle dans le monde du vin et de la vigne, le parcours de visite immersif de chaque site révèle l'infinité de la richesse culturelle et la diversité des vins de Bourgogne. Les visiteurs peuvent également profiter d'ateliers et de cours de dégustation, et d'une programmation variée tout au long de l'année.



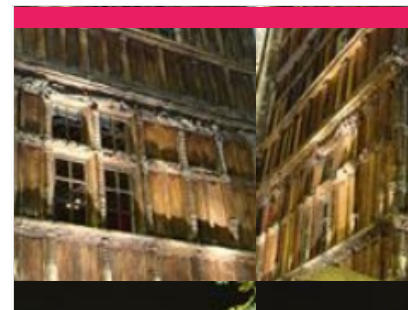
Vieux Saint-Vincent

03 85 39 90 38
240 rue de Strasbourg
<http://www.macon.fr>

13.2 km
MÂCON



Proches de l'ancien oppidum de Mâcon, les deux tours et le narthex d'âge roman constituent les seuls vestiges de l'ancienne cathédrale Saint-Vincent. Beau tympan représentatif de l'art roman à l'iconographie rare. Site fermé au public pour travaux de restauration.



La Maison de Bois

Place aux Herbes

13.2 km
MÂCON



Construite entre 1490 et 1510, la Maison de Bois est sans doute la plus ancienne maison de Mâcon, et très certainement la plus célèbre. Sa façade entièrement construite en bois est décorée d'une multitude de statuettes d'inspiration souvent grivoise. Personnages à masques d'hommes et de singes plus ou moins grimaçants, ils sont debout, assis, ailés, nus ou parfois vêtus seulement d'une écharpe ou d'un bonnet.



Le Mont Saint-Romain

Mont Saint-Romain

15.8 km
BLANOT



Grimper en haut du Mont-Saint Romain à Blanot pour admirer la vue panoramique sur le Clunisois et ses paysages variés. Départ pour les randonnées et le VTT.

Mes recommandations (suite)

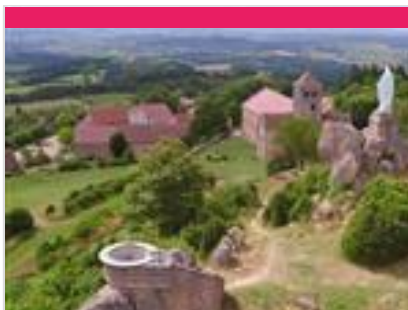
Les incontournables

Les visites guidées

LE SUD
BOURGOGNE

OFFICE DE TOURISME MÂCON SUD-BOURGOGNE

WWW.MACON-TOURISM.COM



La Butte de Suin

☎ 03 85 24 05 95

Le bourg

🌐 <https://tourisme.legrandcharolais.fr/>

18.1 km
📍 SUIN



Un point de vue incontournable. La butte de Suin culmine à 593 mètres. Un sentier mène à la statue de la Vierge où se trouve une table d'orientation. De là, se dévoile un magnifique panorama circulaire. On aperçoit le Charolais à l'ouest, le Mont Saint-Vincent et Montceau-les-Mines au nord-ouest, la région Chalonnaise au nord-est, le Clunysois à l'est, le Mont Saint-Cyr et les contreforts du Beaujolais au sud. La butte abrita un site fortifié de l'époque celtique jusqu'au XVIème siècle.



Musée Départemental du Compagnonnage

☎ 03 85 35 22 02

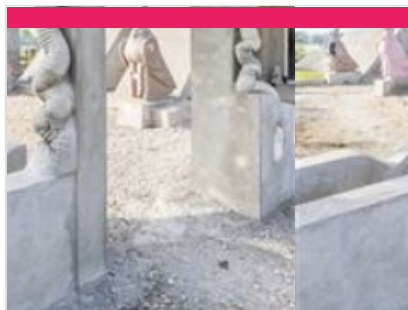
98, rue Pierre-François Guillon

🌐 <http://www.musee-compagnonnage71.fr>

19.5 km
📍 ROMANECH-THORINS



Sur les traces des compagnons charpentiers... ! Venez découvrir les chefs-d'œuvre des compagnons charpentiers et l'histoire de l'école de tracé de charpente fondée en 1871 à Romanèche-Thorins. Son fondateur Pierre-François Guillon, compagnon charpentier, transmettait à ses élèves un enseignement en dessin, découpe des matériaux et techniques des métiers du bois. Le tracé de charpente et le compagnonnage sont inscrits par l'UNESCO au patrimoine culturel immatériel de l'humanité. Visitez le musée en famille avec le parcours enfants de 3 à 8 ans.



La Pyramide de Cormatin

☎ 06 38 04 50 05

9 La Bergerie du Bas

🌐 <https://pyramidecormatin.com/>

19.9 km
📍 CORMATIN



Site monumental et unique à visiter. Une œuvre sculpturale pharaonique, mythologique et pleine de symboles en visite libre ou visite guidée sur réservation. Pour réserver une visite guidée, contacter le 0638045005 ou sur le site internet.



Château de Cormatin

☎ 03 85 50 16 55

1 grande rue

🌐 <http://www.chateaucormatin.com>

20.4 km
📍 CORMATIN



La demeure des Marquis d'Huxelles, édifiée de 1606 à 1625, abrite le plus fastueux appartement Louis XIII conservé en France. Cheminées, plafonds et boiseries ont été peints, sculptés et dorés avec une magnifique exubérance pour le favori de la reine Marie de Médicis. Tableaux, tapisseries et meubles d'époque complètent cette évocation séduisante de la "vie de château" à l'époque des "Trois Mousquetaires". La visite permet aussi de découvrir un monumental escalier de pierre (20 mètres de haut), une cuisine du XVIIIème siècle et les opulents salons 1900 d'un directeur d'Opéra. Le jardin, dans l'esprit de l'époque baroque, propose sur 12 ha parterres fleuris, grand labyrinthe de buis avec volière-belvédère, potager, théâtre de verdure, pièces d'eau et arbres remarquables.



Le Jardin en Beaujolais

☎ 03 85 35 22 22

796 Route de la Gare

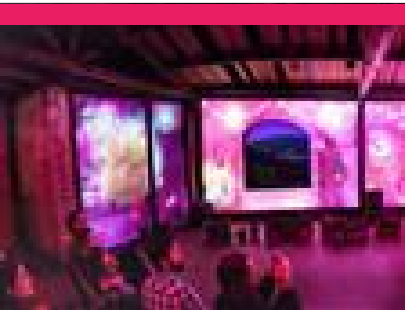
🌐 <http://www.hameauiduboeuf.com>

20.9 km
📍 ROMANECH-THORINS



Entre Avril et septembre, soyez au cœur du métier de la production viticole, dans un espace alliant la technologie de pointe et respect des traditions. Promenez-vous au cœur des arômes et des saveurs dans les jardins, jouez à l'Adventure Golf (golf miniature d'un style paysagé, dynamique, ludique). Animation Explor Games®, la Légende de Métal, un jeu de piste numérique conçu pour toute la famille (5€ supplémentaires sur le billet d'entrée). Boutique et restauration le midi sur place : ouvert tous les jours.

Mes recommandations (suite)



Hameau Duboeuf

☎ 03 85 35 22 22

796, route de la Gare

🌐 <https://www.duboeuf.com/fr/le-parc/>

20.9 km
📍 ROMANECH-THORINS 

Hameau Duboeuf, le premier œnoparc en Beaujolais. Un site unique en France ! Des surprises vous accompagnent dans un parcours à la fois ludique et culturel. Découvrez le savoir-faire des vignerons à travers les expositions exceptionnelles et des spectacles audiovisuels inédits : cinéma dynamique, Cinéma 3D, spectacle immersif plongeant le spectateur dans l'Histoire du Beaujolais, des jeux de pistes numériques captivants Explor' Games®. Depuis 2023, découvrez l'Impérial : c'est à la Gare, entièrement réaménagée pour l'occasion que les visiteurs découvriront un tout nouveau spectacle : une scénographie où l'Histoire côtoie la fiction et où l'objet de collection s'anime pour le plus grand plaisir des petits et des grands. Entre Avril et septembre, promenez-vous au cœur des arômes et des saveurs dans les jardins, jouez à l'Adventure Golf (golf miniature d'un style paysagé, dynamique, ludique). Boutique ouverte



Château de Brancion

☎ 03 85 32 19 70

1, place de la Halle - Brancion

🌐 <http://www.chateau-de-brancion.fr>

22.6 km
📍 MARTAILLY-LES-BRANCION 

Au cœur de la route romane qui relie les abbayes de Tournus et Cluny, perché sur un éperon rocheux, Brancion vous accueille et vous emmène à la découverte d'un Moyen Âge rêvé : porte fortifiée, donjon dominant le village et l'église romane, panoramas exceptionnels et flâneries dans un site entièrement piéton. Il vous suffit de passer la porte fortifiée pour découvrir 1000 ans d'histoire de la Bourgogne. Ensermé dans un écrin de verdure, le château est un lieu où le temps semble s'être arrêté. Il a la particularité d'offrir une évolution de l'architecture castrale, de l'époque carolingienne aux guerres de Religion. Au cours de votre visite vous découvrirez : * Les ruines du logis de l'An Mil, l'un des rares exemples connus en France de grande salle seigneuriale du début du XIème siècle. * Le château seigneurial des XIIème et XIIIème siècles avec le logis de Beaufort et ses tours défensives. la tour



